

**CANYCOM**

# PARTS LIST

## CMX2406

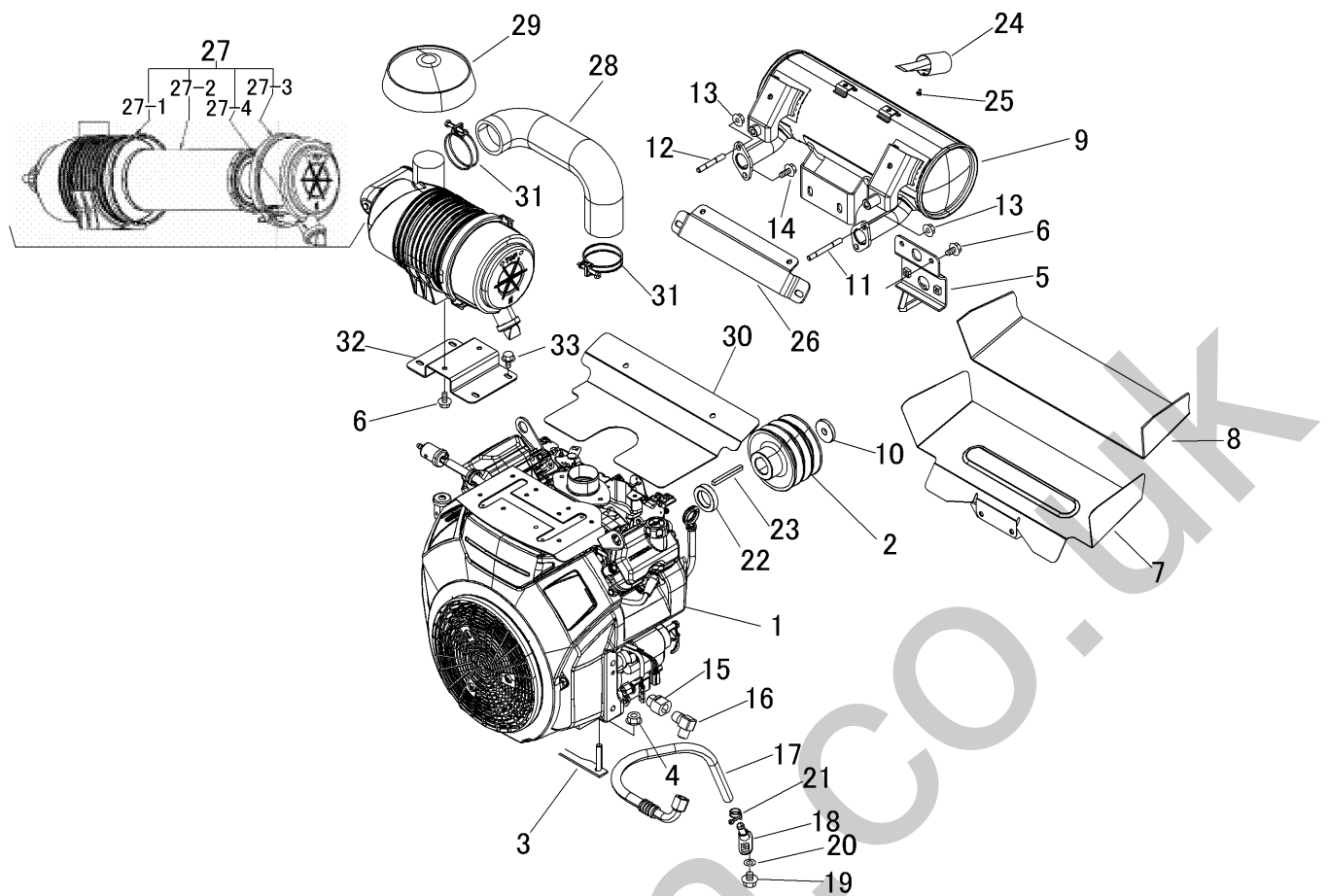
Silverhorn.CO.UK



# 目 次

## Table of Contents

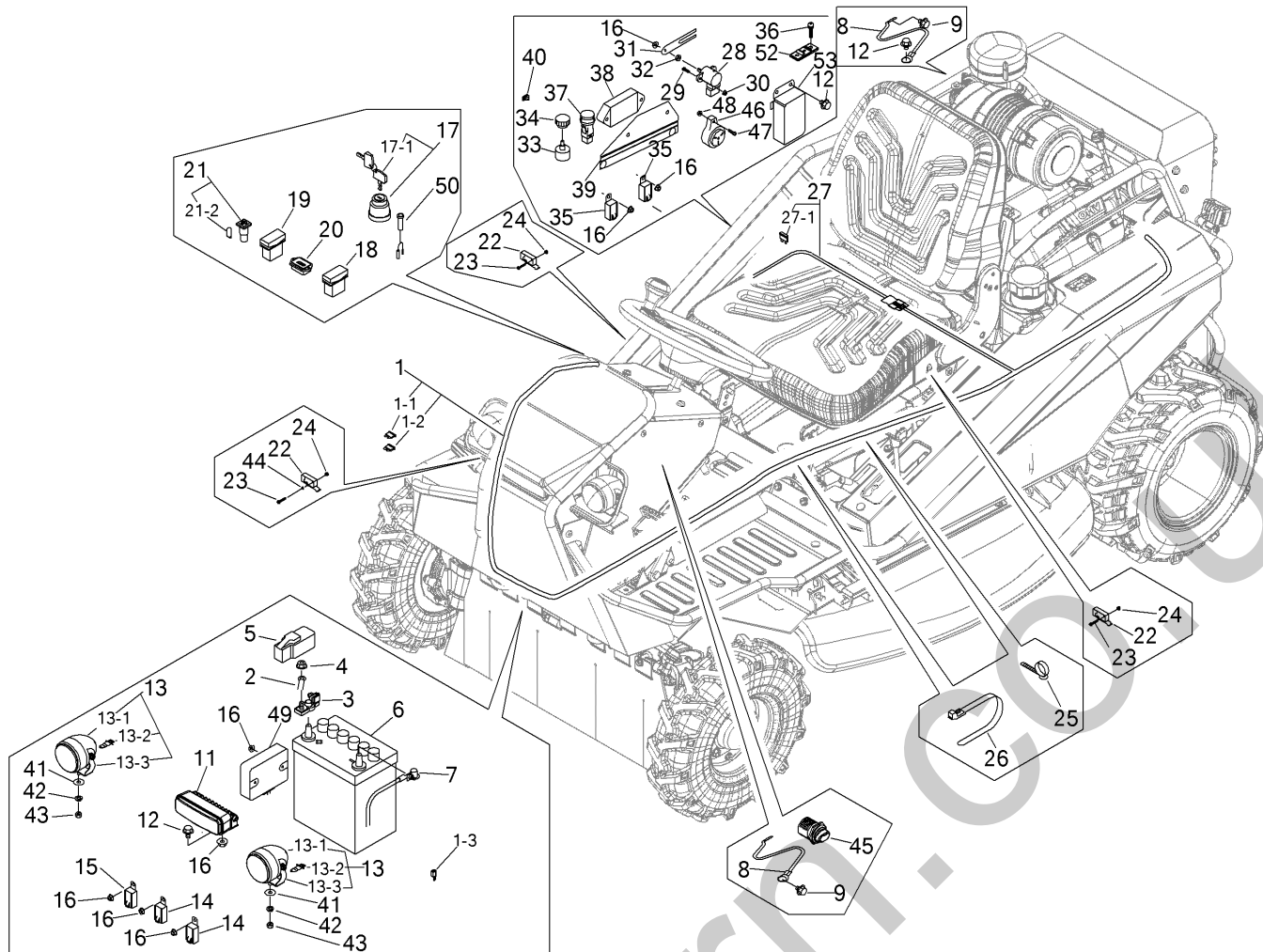
5372 000E	エンジン Engine	1 - 2
5372 010E	エンジンコントロール Engine Control	3
5372 020B	デンソウ Electric	4 - 6
5372 030E	ネンリョウタンク Fuel Tank	7
5372 120E	フロントカバー Front Cover	8
5372 125E	リアカバー Rear Cover	9
5372 130E	バンパー Bumper	10
5360 200B 000	ミッション ( チャージポンプ付 ) Transmission ( With Charge Pump )	11
5360 205B 000	HSTタンク( チャージポンプ付 ) HST Tank( With Charge Pump )	12
5360 210B	フロントアクスル Front Axle	13
5347 220A	ゼンリン(AG) Front Tire(AG)	14
5332 230A	コウリン(AG) Rear Tire(AG)	15
5360 235A	ドウリョクデンタツ ( ソウコウ ) Power Line ( Drive )	16
5360 240A 001	ドウリョクデンタツ ( カリハ ) Power Line ( Cutting )	17 - 18
5347 250A 001	カリハクドウ Cutting Rotary	19
5360 260A	AWDクドウ AWD Shifting	20
5372 300E	ステアリング Steering	21 - 22
5360 310B	走行・操作レバー( 左ブレーキ 左 HSTレバー ) Drive Lever ( Brake L HST L )	23 - 25
5360 320A	フクヘンソクレバー Auxiliary Shift Lever	26
5360 330A	ブレーキ( 左 ) Brake( Left )	27
5360 340A	デフロック Differential Lock	28
5360 345A	AWDキリカエ 2WD/AWD Shifting	29
5372 350E	シート SEAT	30 - 31
5360 400A	カリハリンク Cutting Link	32
5360 405B 000	電動昇降 Electric Cutting Height Adjuster	33
5372 410E	カリハカバー Cutting Blade Shield	34 - 35
5347 420A	カリハ Cutting Blade	36
5360 430A	カリハブレーキ Cutting Brake	37
5372 500E	ラベル LABEL	38 - 39
5372 530E	フゾクヒン Accessories	40
5372 600E	ROPS ROPS	41
5347 3002 001	ステアリングAssy STEERING	42



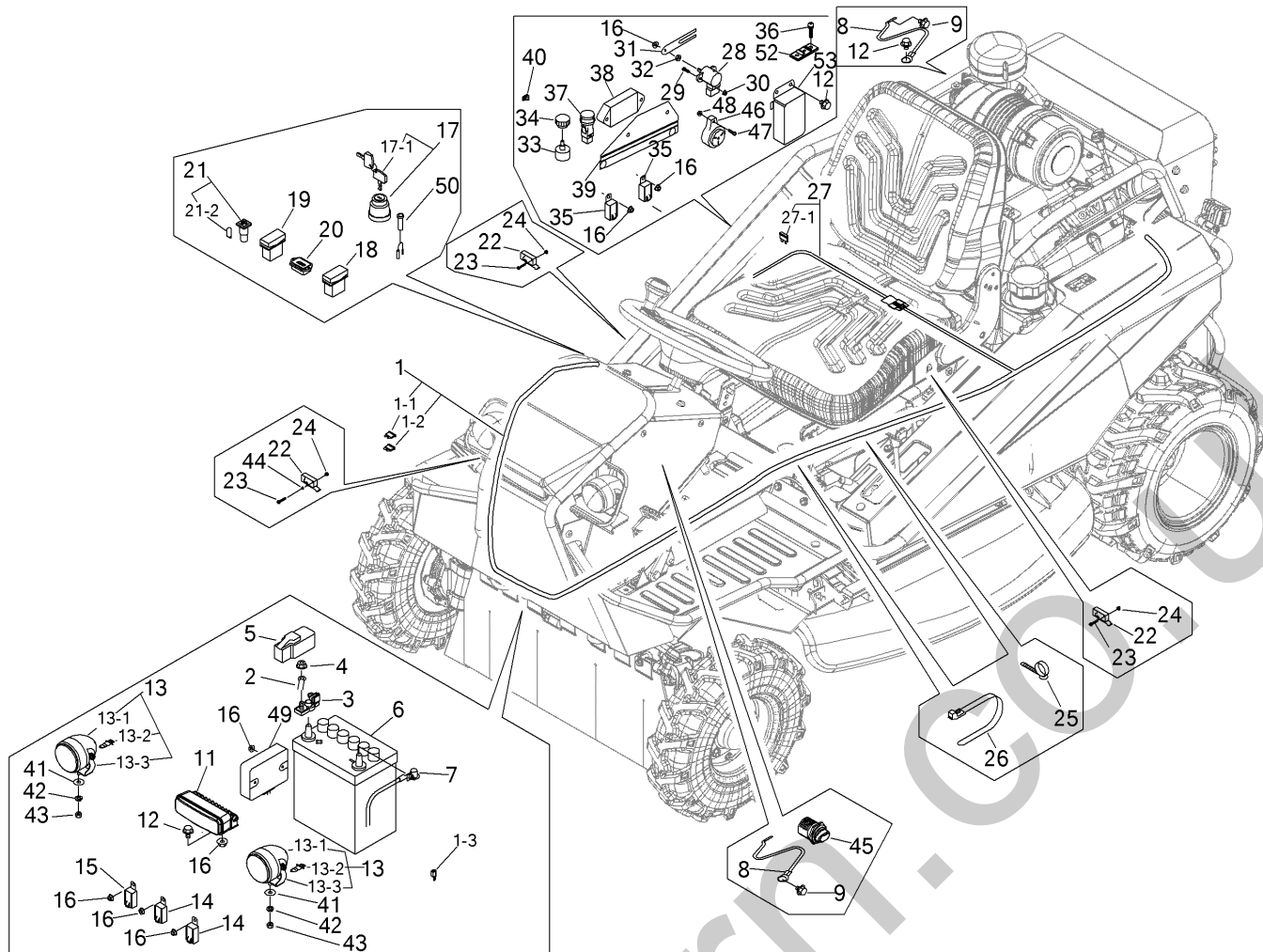
見出	部品番号	部品名称		個数	型 寸	互	適用号機	備 考
NO.	PART NO.	PART NAME		Q'ty	DESCRIPTION	R/P	FROM ~ UP TO SERIAL NO.	REMARKS
1	5362 0002 000	エンジン	ENGINE	1	GX690RHTAFC			
2	5372 0005 000	プーリ	PULLEY	1				
3	5360 0015 000	ブラケット	BRACKET	1				
4	F301 0110 000	Fナット	NUT	4				
5	5372 0006 000	ストップ	STOPPER	1				
6	K710 0108 016	Fボルト	BOLT	9				
7	5372 0008 000	ブラケット	BRACKET	1				
8	5372 0009 000	インシュレータ	INSULATOR	1				
9	3570 0005 003	マフラ	MUFFLER	1				
10	3570 0036 000	ワッシャ	WASHER	1				
11	3570 0005 100	ボルト	BOLT	1				
12	3570 0005 200	ボルト	BOLT	1				
13	F301 0108 000	Fナット	NUT	6				
14	K710 0108 020	Fボルト	BOLT	2				
15	3570 0031 000	アダプタ	ADAPTER	1				
16	3640 6034 000	エルホ	ADAPTER	1				
17	5360 0011 000	ホース	HOSE	1				
18	5360 0012 000	ドレン	DRAIN	1				
19	K712 0110 012	Fボルト	BOLT	1				
20	0833 0001 000	シールワッシャ	WASHER	1				
21	0050 1100 180	ホースバンド	HOSE BAND	1				
22	5362 0004 000	カラー	COLLAR	1				
23	5362 0003 000	キー	KEY	1				
24	5362 0013 000	スパークアレスター	SPARK ARRESTER	1				
25	5362 0014 000	ボルト	BOLT	1				







見出	部品番号	部品名称		個数	型 寸	互換性	適用号機	備考
NO.	PART NO.	PART NAME		Q'ty	DESCRIPTION	R/P	FROM ~ UP TO SERIAL NO.	REMARKS
1	5372 0212 000	ハーネス	HARNESS	1				
1-1	0980 1003 002	ヒューズ	FUSE	2				
1-2	0980 1001 002	ヒューズ	FUSE	2				
1-3	5118 0611 300	ダイオード	DIODE	3				
2	0980 7201 903	プラスコード	CODE	1				
3	3672 0552 000	ターミナル	TERMINAL	1				
4	F301 0108 000	Fナット	NUT	5				
5	5229 0608 000	キャップ	CAP	1				
6	3705 3901 000	バッテリー	BATTERY	1				
7	3643 0217 000	マイナスコード	MINUSCODE	1				
8	3522 0231 000	マイナスコード	MINUSCODE	2				
9	3522 0238 100	タップタイト	TAPTIGHT	4				
11	5360 0205 000	ランプ	LAMP	1				
12	K700 0106 014	Fボルト	BOLT	5				
13	5360 0211 000	ランプ ASSY	LAMP ASSY	2				
13-1	5360 0212 000	ランプ	LAMP	2				
13-2	5360 0212 100	ハルブ Assy	BULB	2				
13-3	5360 0213 000	ブラケット	BRACKET	2				
14	3714 0491 000	リレー	RELAY	2				
15	3714 8075 000	リレー	RELAY	1				
16	F300 0106 000	Fナット	NUT	8				
17	3718 0425 000	メインスイッチ Assy	SWITCH	1				
17-1	3718 0425 100	キー Assy	KEY	1				
18	5332 0205 000	スイッチ	SWITCH	1				
19	5332 0206 000	スイッチ	SWITCH	1				

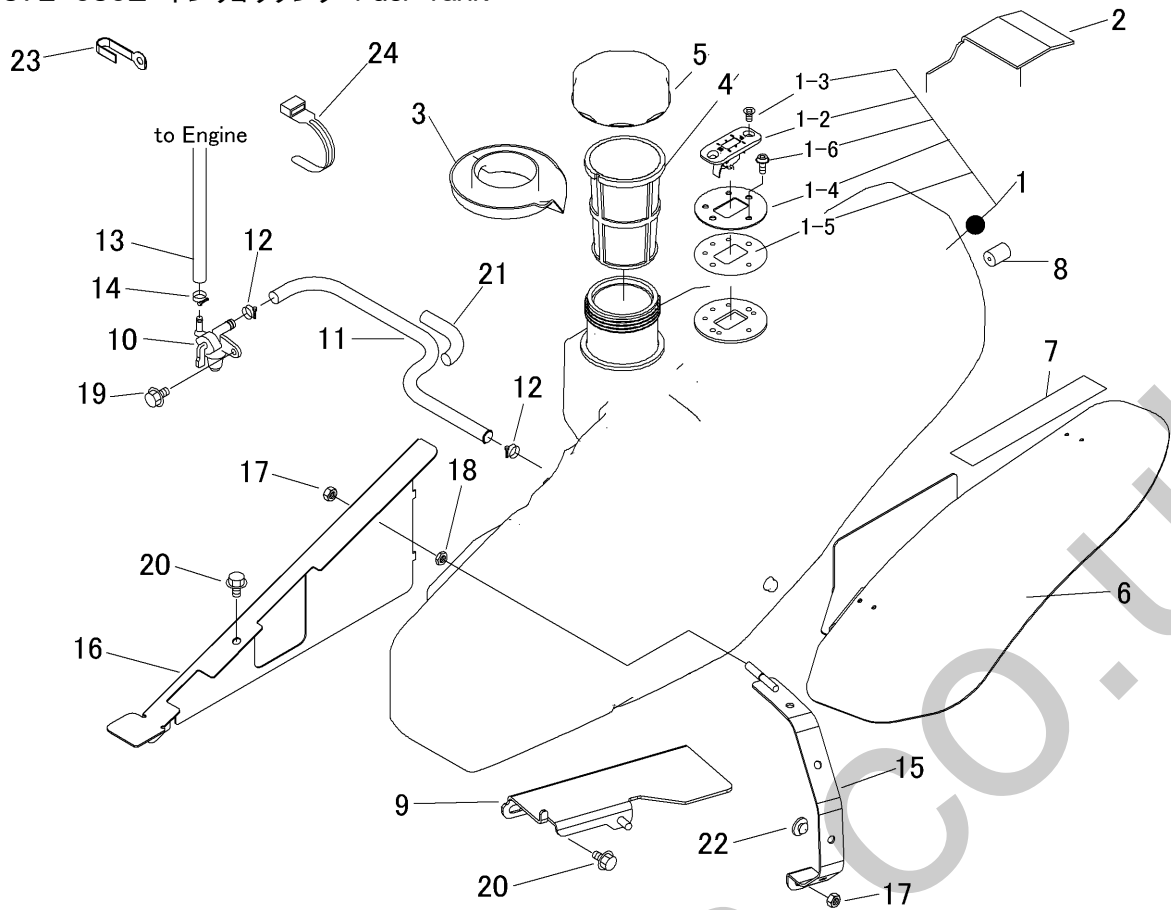


見出	部品番号	部品名称	個数	型 寸	互換性	適用号機	備考
NO.	PART NO.	PART NAME	Q'ty	DESCRIPTION	R/P	FROM ~ UP TO SERIAL NO.	REMARKS
20	5313 0205 000	アワメータ	METER	1			
21	3714 0493 000	ランプ	LAMP	1			
21-2	0980 8120 348	バルブ	BULB	1			
22	5306 3541 000	スイッチ	SWITCH	3			
23	F242 0103 020	ナベ`セムスA	SCREW	6			
24	F300 0103 001	Fナット	NUT	6			
25	3712 0315 000	クリップ	CLIP	6			
26	3637 0254 000	プラスチックバンド	BAND	8			
27	5372 0203 000	ハーネス	HARNESS	1			
27-1	0980 1001 502	ヒューズ	FUSE	2			
1-3	5118 0611 300	ダイオード	DIODE	2			
28	4106 0237 000	センサ	SENSOR	1			
29	H242 0104 016	ナベ`セムスB	SCREW	2			
30	F300 0104 001	Fナット	NUT	2			
31	5360 0209 001	アーム	ARM	1			
32	A300 0106 003	ナット	NUT	1			
33	5341 0206 000	センサ	SENSOR	1			
34	5360 0214 000	ツマミ	TUMAMI	1			
35	3652 0665 000	リレー	RELAY	2			
36	H242 0106 016	ナベ`セムスB	SCREW	2			
37	5353 0203 000	スイッチ	SWITCH	1			
38	5372 0205 000	コントロールボックス	CONTROL BOX	1			
39	5372 0204 000	ブラケット	BRACKET	1			
40	3715 0436 000	クリップ	CLIP	1			
41	0350 0140 618	PW	WASHER	2			

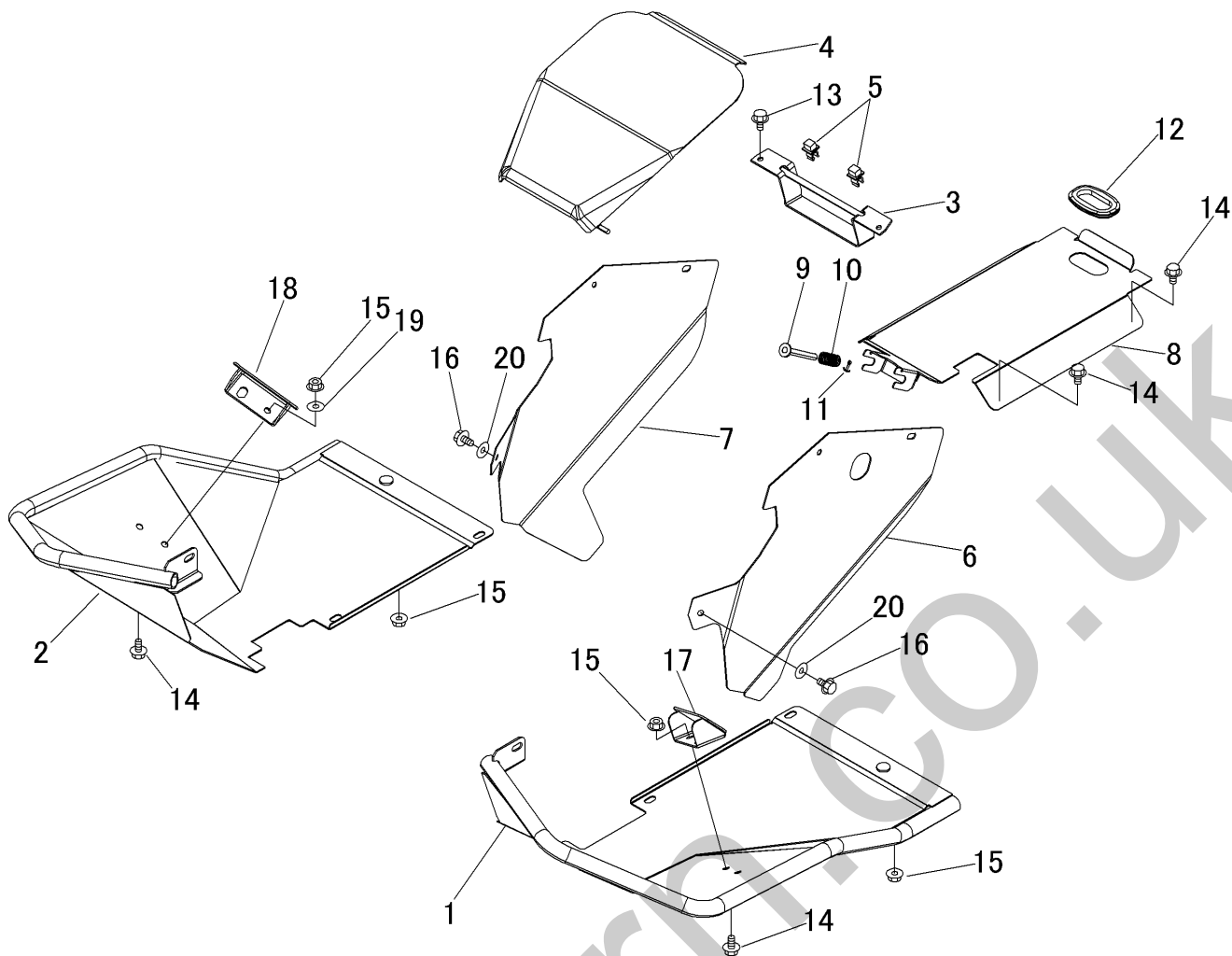




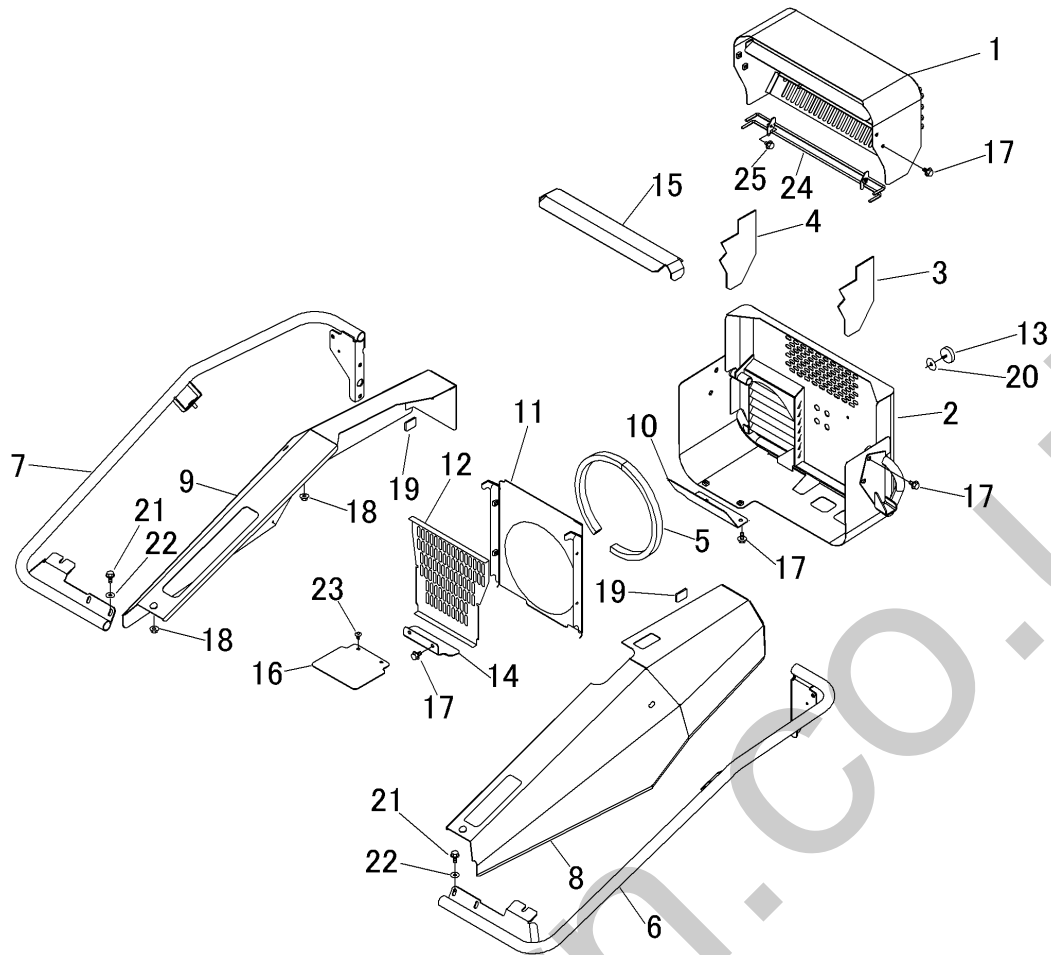
5372 030E ネンリョウタンク Fuel Tank



見出 NO.	部品番号 PART NO.	部品名称 PART NAME	個数 Q'ty	型 寸 DESCRIPTION	互 換 性 R/P	適用号機 FROM ~ UP TO SERIAL NO.	備 考 REMARKS
1	5332 0302 006	タンクASSY	1	TANK ASSY			
1-2	5332 0304 001	ゲージ	1	GAUGE			
1-3	A222 0106 014	サラコネジ	2	SCREW			
1-4	5332 0305 000	プレート	1	PLATE			
1-5	5332 0321 000	シール	1	SEAL			
1-6	F242 0105 010	ナベ`セムSA	3	SCREW			
2	5332 0317 001	インシュレータ	1	INSULATOR			
3	5332 0309 000	カバー	1	COVER			
4	5321 0303 000	フィルター	1	FILTER			
5	5321 0302 000	キャップ	1	CAP			
6	5332 0308 001	ブラケット	1	BRACKET			
7	5332 0314 000	ゴムイタ	1	GROMMET			
8	5332 0318 000	ホコゴム	2	GROMMET			
9	5360 0307 000	ブラケット	1	BRACKET			
10	5305 0329 000	フューエルコック	1	COCK			
11	5332 0315 000	ホース	1	HOSE			
12	0050 3113 006	ホースクリップ	2	CLAMP HOSE			
13	5362 0315 000	ホース	1	HOSE			
14	0050 3110 006	ホースクリップ	2	CLAMP HOSE			
15	5360 0305 000	ブラケット	1	BRACKET			
16	5360 0304 000	プレート	1	PLATE			
17	A351 0108 002	Uナット	2	NUT			
18	A301 0108 003	ナット	1	NUT			
19	K700 0106 014	Fボルト	1	BOLT			
20	K710 0108 016	Fボルト	3	BOLT			
21	3669 0368 000	コルゲートチューブ	1	TUBE			
22	3606 4024 000	ホ`ウオンゴム	4	RUBBER			
23	0050 2110 083	クランプ	1	CLAMP			
24	3513 3131 000	プラスチックバンド	1	BAND			

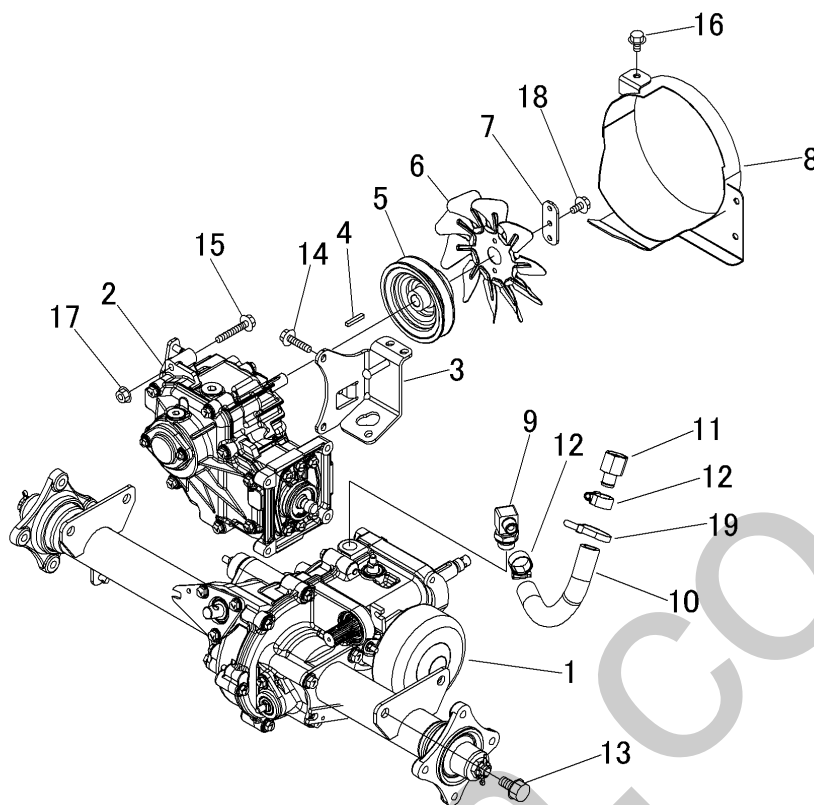


見出	部品番号	部品名称		個数	型 寸	互換性	適用号機	備 考
NO.	PART NO.	PART NAME		Q'ty	DESCRIPTION	R/P	FROM ~ UP TO SERIAL NO.	REMARKS
1	5372 1201 000	ステップ	STEP	1				
2	5372 1203 000	ステップ	STEP	1				
3	5360 1205 000	ブラケット	BRACKET	1				
4	5372 1205 000	カバー	COVER	1				
5	3583 4019 000	ロッドホルダー	ROD HOLDER	2				
6	5360 1218 000	プレート	PLATE	1				
7	5360 1208 000	プレート	PLATE	1				
8	5360 1209 000	ブラケット	BRACKET	1				
9	5360 1211 000	ピン	PIN	1				
10	5310 4132 000	スプリング	SPRING	1				
11	0520 0125 016	ワリピン	PIN SPLIT	1				
12	3611 1171 000	ホゴゴム	RUBBER	1				
13	K700 0106 014	Fボルト	BOLT	2				
14	K710 0108 016	Fボルト	BOLT	10				
15	F301 0108 000	Fナット	NUT	6				
16	F144 0106 016	セムSA	BOLT	6				
17	5360 1214 000	プレート	PLATE	1				
18	5360 1215 000	プレート	PLATE	1				
19	0350 0140 822	PW	WASHER	2				
20	0350 0140 618	PW	WASHER	6				

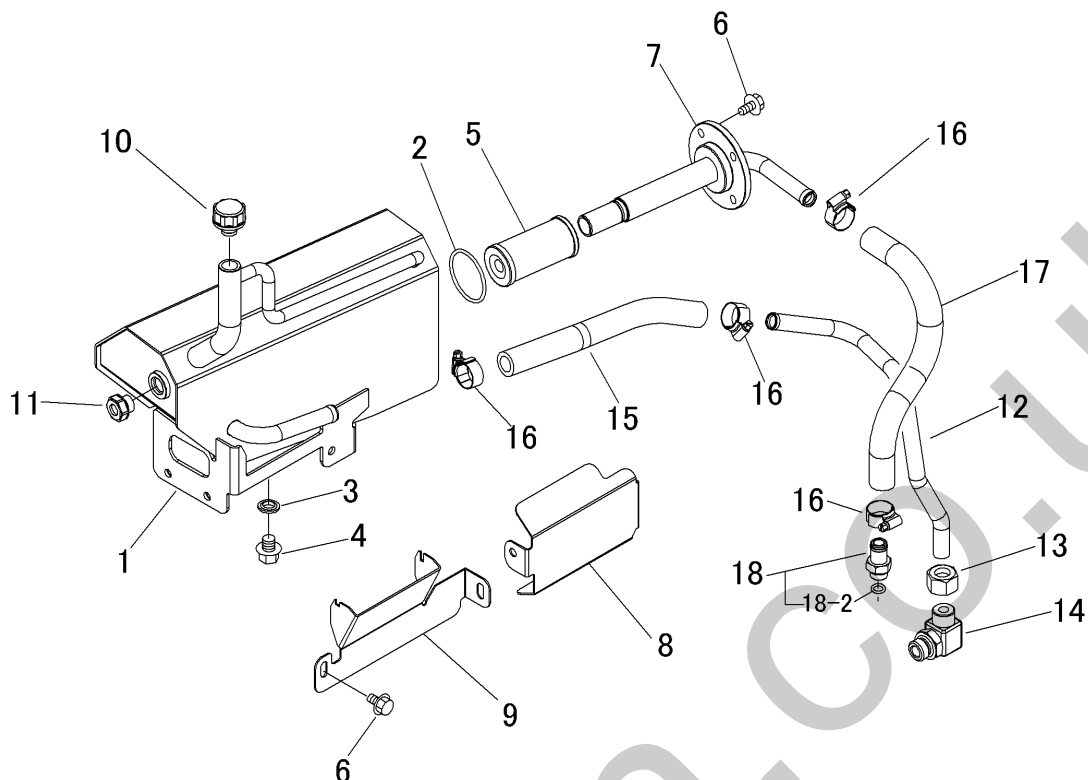


見出 NO.	部品番号 PART NO.	部品名称 PART NAME	個数 Q'ty	型 寸 DESCRIPTION	互 換 性 R/P	適用号機 FROM ~ UP TO SERIAL NO.	備 考 REMARKS
1	5372 1251 000	カバー COVER	1				
2	5372 1253 000	カバー COVER	1				
3	5372 1255 000	インシュレータ INSULATOR	1				
4	5372 1256 000	インシュレータ INSULATOR	1				
5	5372 1257 000	エプトシーラー INSULATOR	1				
6	5360 1281 000	サポート SUPPORT	1				
7	5360 1282 000	サポート SUPPORT	1				
8	5360 1283 000	カバー COVER	1	Left			
9	5360 1284 000	カバー COVER	1	Right			
10	5360 1285 000	プレート PLATE	1				
11	5372 1258 000	ブラケット BRACKET	1				
12	5372 1259 000	ブラケット BRACKET	1				
13	3705 4405 000	ハンジャキョウ REFRACTOR	2				
14	5372 1261 000	プレート PLATE	1				
15	5360 1287 000	インシュレータ INSULATOR	1				
16	5372 1262 000	ゴムイタ RUBBER	1				
17	K710 0108 016	Fボルト BOLT	18				
18	F301 0108 000	Fナット NUT	4				
19	5321 1259 500	ゴムイタ RUBBER	2				
20	0350 0170 832	PW PW	2				
21	F154 0108 020	セムスA BOLT	8				
22	0350 0140 822	PW WASHER	4				
23	3661 1457 100	クリップ CLIP	2				
24	5372 1263 000	ブラケット BRACKET	1				
25	K700 0106 012	Fボルト BOLT	2				



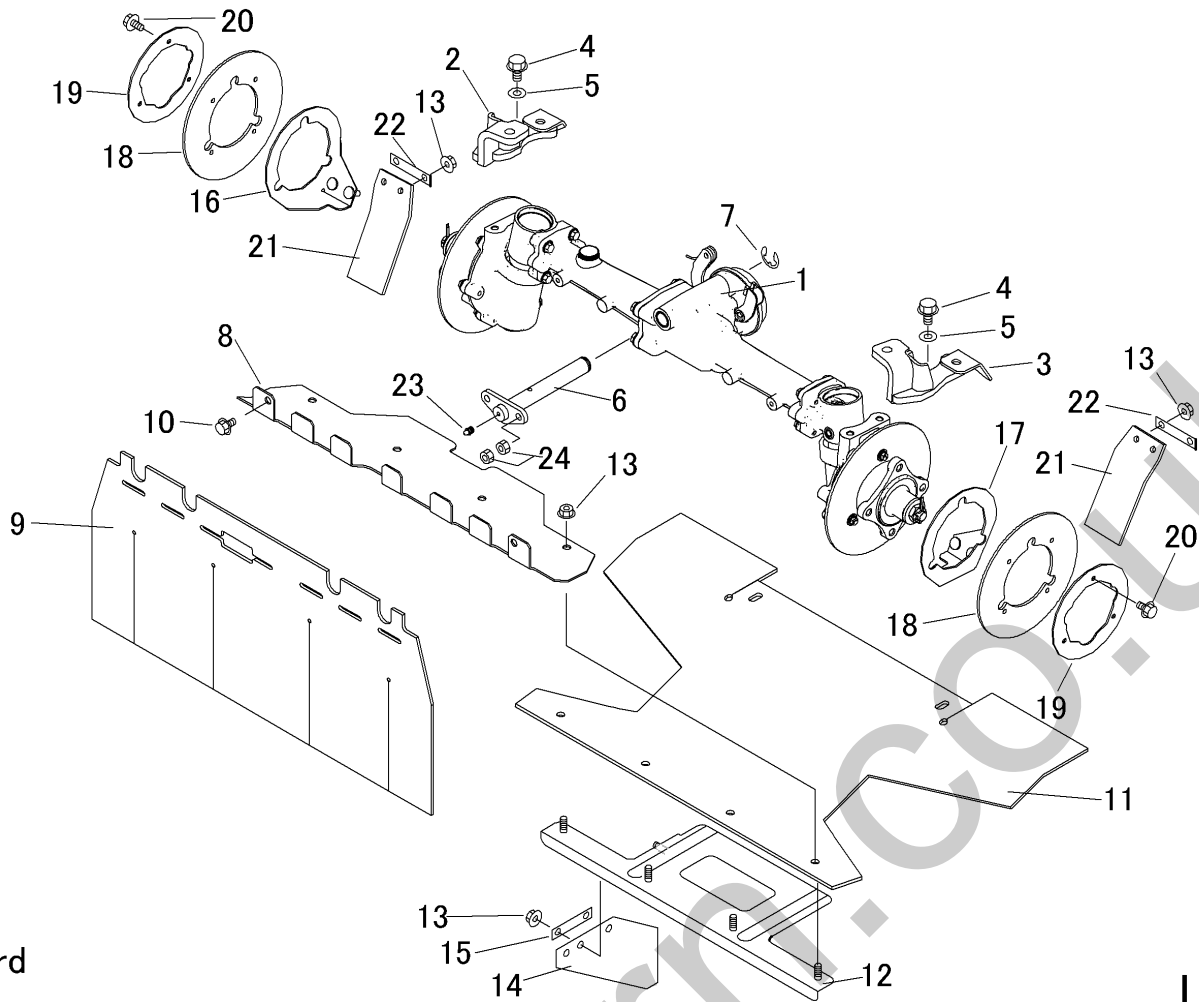


見出	部品番号	部品名称		個数	型 寸	互 換 性	適 用 号 機	備 考
NO.	PART NO.	PART NAME		Q'ty	DESCRIPTION	R/P	FROM ~ UP TO SERIAL NO.	REMARKS
1	5347 800A 002	ミッションAssy	TRNSMISSION	1				
2	8001 H000 000	HST	HST	1	CHST H			
3	5360 2022 000	ブラケット	BRACKET	1				
4	0572 0005 028	キー	KEY	1				
5	3557 2031 001	プーリ	PULLEY	1				
6	5335 2023 000	ファン	FAN	1				
7	5360 2009 000	プレート	PLATE	1				
8	5360 2012 000	ブラケット	BRACKET	1				
9	3661 6109 000	アダプタ	ADAPTER	1				
10	5360 2017 000	ホース	HOSE	1				
11	5360 2018 000	アダプタ	ADAPTER	1				
12	3308 2114 000	バンド	BAND	2				
13	K712 0612 025	Fボルト	BOLT	4				
14	K814 0108 035	Fボルト	BOLT	4				
15	K814 0108 050	Fボルト	BOLT	1				
16	K710 0108 016	Fボルト	BOLT	4				
17	F301 0108 000	Fナット	NUT	1				
18	K700 0106 014	Fボルト	BOLT	3				
19	3513 3131 000	プラスチックバンド	BAND	1				



見出	部品番号	部品名称		個数	型 寸	互換性	適用号機	備 考
NO.	PART NO.	PART NAME		Q'ty	DESCRIPTION	R/P	FROM ~ UP TO SERIAL NO.	REMARKS
1	5360 2051 001	タンク	TANK	1				
2	0830 0200 500	Oリング	O RING	1				
3	0833 0001 200	シールワッシャ	WASHER	1				
4	K712 0112 020	Fボルト	BOLT	1				
5	5360 2064 000	フィルタエレメント	FILTER ELEMENT	1				
6	K710 0108 016	Fボルト	BOLT	11				
7	5360 2063 000	フランジ	FLANGE	1				
8	5360 2054 000	プレート	PLATE	1				
9	5360 2055 000	プレート	PLATE	1				
10	5332 2056 000	ブリーザキャップ	CAP	1				
11	5360 2066 000	オイルゲージ	OIL GAUGE	1				
12	5360 2067 000	パイプ	PIPE	1				
13	5360 2062 000	ナット	NUT	1				
14	5360 2068 000	アダプタ	ADAPTER	1				
15	5360 2053 001	ホース	HOSE	1				
16	3308 2114 000	バンド	BAND	4				
17	5360 2019 000	ホース	HOSE	1				
18	5347 2005 000	アダプタ	ADAPTER	1				
18-2	0830 0100 110	Oリング	O RING	1				

RH



Forward

LH

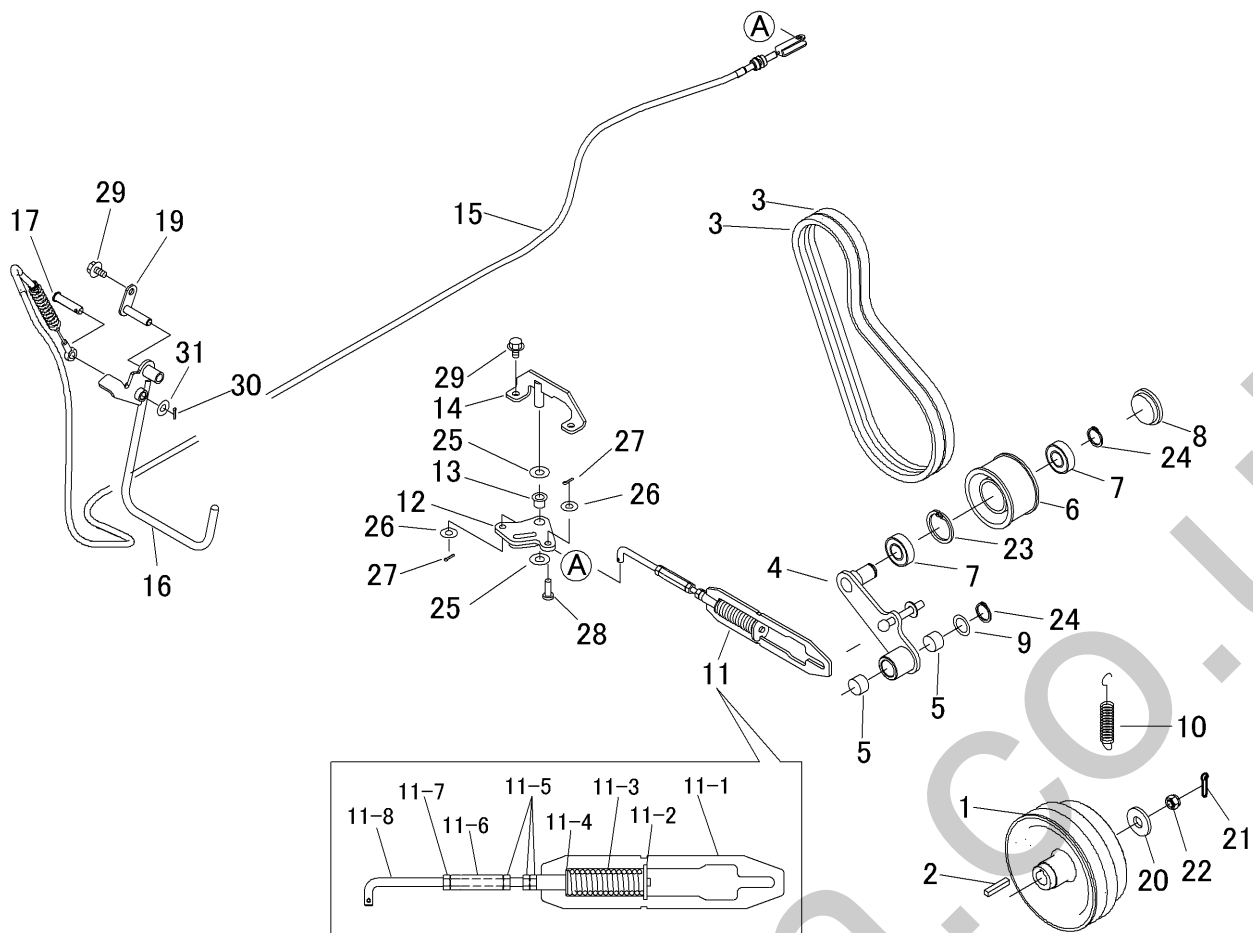
見出	部品番号	部品名称		個数	型 寸	互	適用号機	備 考
NO.	PART NO.	PART NAME		Q'ty	DESCRIPTION	R/P	FROM ~ UP TO SERIAL NO.	REMARKS
1	5332 850A 001	デフAssy	DIFFE	1				
2	5347 2104 000	アームR	ARM	1				
3	5347 2105 000	アームL	ARM	1				
4	K712 0110 025	Fボルト	BOLT	4				
5	0350 0141 022	PW	WASHER	4				
6	5360 2101 000	ピン	PIN	1				
7	0742 0101 500	Eリング	RING	1				
8	5360 2102 000	プレート	PLATE	1				
9	5360 2103 000	ゴムイタ	RUBBER	1				
10	K710 0108 012	Fボルト	BOLT	2				
11	5360 2105 002	ゴムイタ	RUBBER	1				
12	5332 2107 500	ブラケット	BRACKET	1				
13	F301 0108 000	Fナット	NUT	10				
14	5321 2118 000	ゴムイタ	RUBBER	1				
15	5335 2113 000	プレート	PLATE	1				
16	5332 2111 000	ブラケット	BRACKET	1				
17	5332 2112 000	ブラケット	BRACKET	1				
18	5332 2116 000	ゴムイタ	RUBBER	2				
19	5332 2109 001	プレート	PLATE	2				
20	K700 0106 014	Fボルト	BOLT	6				
21	5332 2113 000	ゴムイタ	RUBBER	2				
22	5332 4311 000	プレート	PLATE	2				
23	A650 0100 600	グリースニップル	NIPPLE GREASE	1				
24	5347 2106 000	ハードロック	NUT	2				







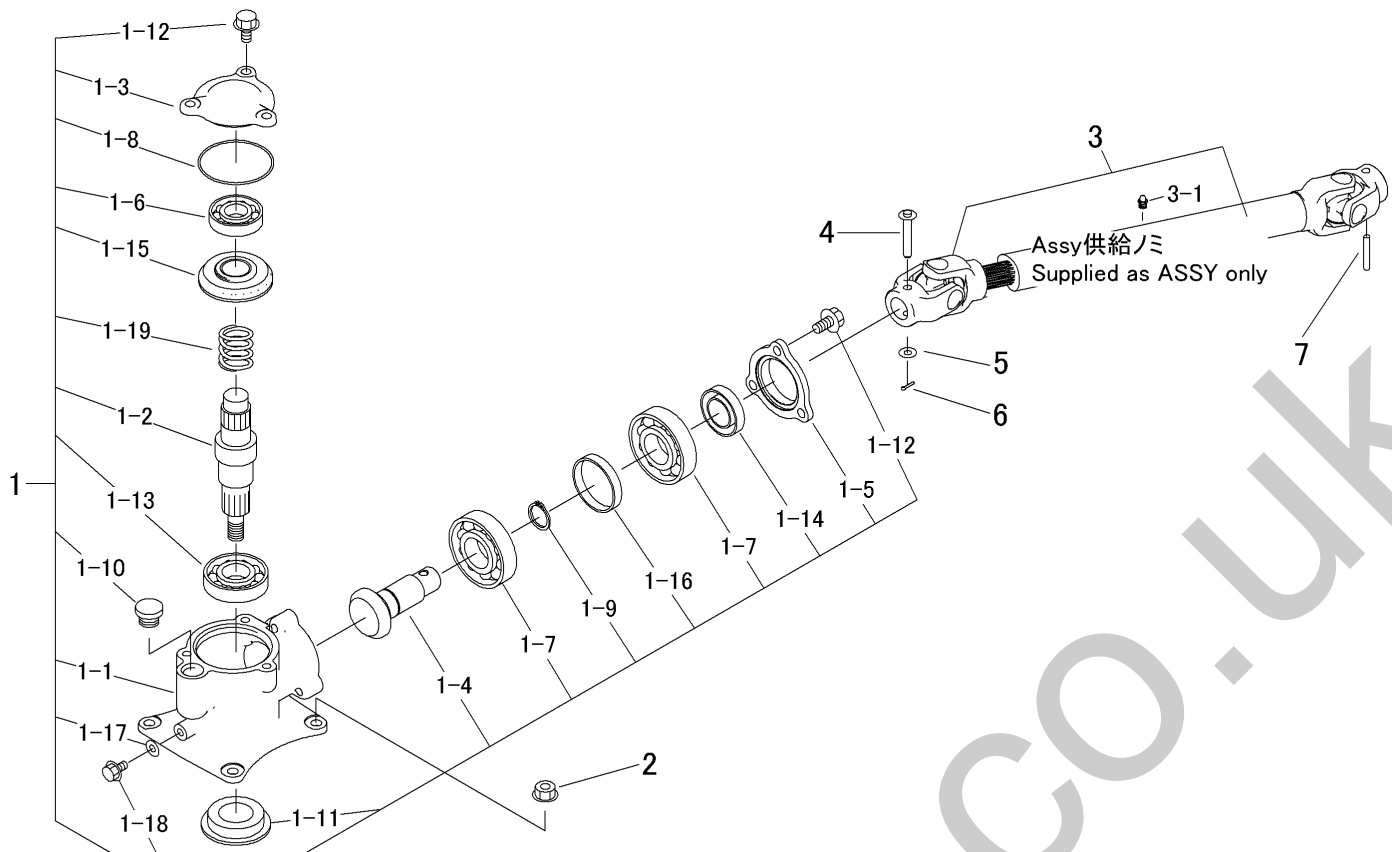




見出	部品番号	部品名称	個数	型 寸	互 換 性	適 用 号 機	備 考
NO.	PART NO.	PART NAME	Q'ty	DESCRIPTION	R/P	FROM ~ UP TO SERIAL NO.	REMARKS
1	5332 2405 001	プーリ	1	PULLEY			
2	0571 0007 040	キー	1	KEY			
3	0852 1600 038	Vベルト	2	V-BELT			
4	5360 2403 000	テンションアーム	1	TENSION ARM			
5	0796 0202 315	DUブッシュ	2	BUSHING			
6	5317 2411 000	プーリ	1	PULLEY			
7	0750 0560 044	ベアリング	2	BEARING			
8	5207 2106 000	メクラボタ	1	CAP			
9	7301 2006 000	シムA	1	SHIM			
10	3205 2004 000	スプリング	1	SPRING			
11	5360 2404 000	テンションスプリング ASSY	1	SPRING ASSY			
11-1	5360 2405 000	サポート	1	SUPPORT			
11-2	5360 2406 000	プレッシャープレート	1	PRESSURE PLATE			
11-3	5347 2402 200	スプリング	1	SPRING			
11-4	5332 4007 000	ワッシャ	1	WASHER			
11-5	A301 0108 001	ナット	3	NUT			
11-6	3208 3410 000	ターンバックル	1	TURNBUCKLE			
11-7	A301 2108 001	ナット	1	NUT			
11-8	5302 3308 000	ロッド	1	ROD			
12	5360 2407 000	リンク	1	LINK			
13	5360 2408 000	ブッシュ	1	BUSH			
14	5360 2409 000	サポート	1	SUPPORT			
15	5360 2411 000	ワイヤー	1	WIRE			
16	5360 2412 000	レバー	1	LEVER			
17	5332 2409 000	ヒラアタマピン	1	PIN			

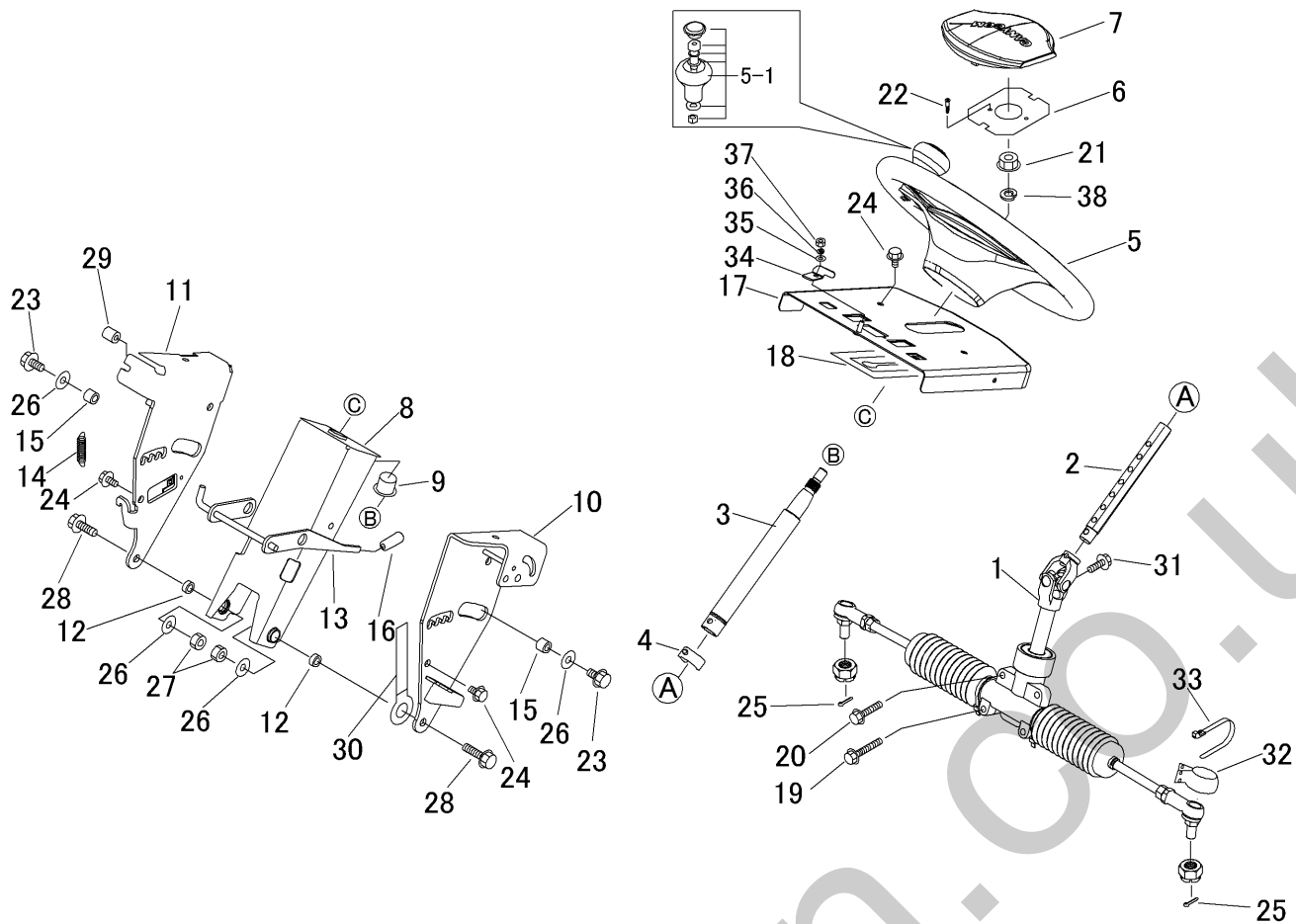


5347 250A 001 カリハドウ Cutting Rotary



見出 NO.	部品番号 PART NO.	部品名称 PART NAME	個数 Q'ty	型 寸 DESCRIPTION	互 換 性 R/P	適 用 号 機 FROM ~ UP TO SERIAL NO.	備 考 REMARKS
1	5345 2111 000	カリハケースAssy	1	CASE ASSY			
1-1	5332 2501 000	ケース	1	CASE			
1-2	5332 2502 002	シャフト	1	SHAFT			
1-3	5345 2112 000	カバー	1	COVER			
1-4	5345 2113 000	ベベルギヤ13	1	GEAR 13			
1-5	5332 2507 000	ホルダー	1	Holder			
1-6	0750 0062 050	ベアリング	1	BEARING			
1-7	0750 0060 060	ベアリング	2	BEARING			
1-8	0830 0500 750	リング	1	O RING			
1-9	0740 0003 000	リング	1	RING			
1-10	7410 1004 000	チュウユセシ	1	CAP			
1-11	3516 2302 000	オイルシール	1	SEAL			
1-12	K712 0110 025	Fボルト	6	BOLT			
1-13	0750 0060 070	ベアリング	1	BEARING			
1-14	0840 1020 407	オイルシール	1	SEAL			
1-15	5332 2503 000	ベベルギヤ21	1	GEAR 21			
1-16	5332 2506 000	カラー	1	Collar			
1-17	0833 0000 800	シールワッシャ	1	SEAL WASHER			
1-18	K710 0108 016	Fボルト	1	BOLT			
1-19	5332 2508 000	スプリング	1	SPRING			
2	F301 0110 000	Fナット	4	NUT			
3	5347 2511 002	ジョイント(一体型)	1	PROPELLER SHAFT	Yellow		Supplied as Assy.only
3-1	5347 2511 100	グリスニップル	1	NIPPLE GREASE			
4	5332 2517 000	ピン	1	PIN			
5	0350 0140 818	PW	1	WASHER			
6	0520 0125 016	ワリピン	1	PIN SPLIT			
7	0550 0006 040	スプリングピン	1	PIN SPRING			

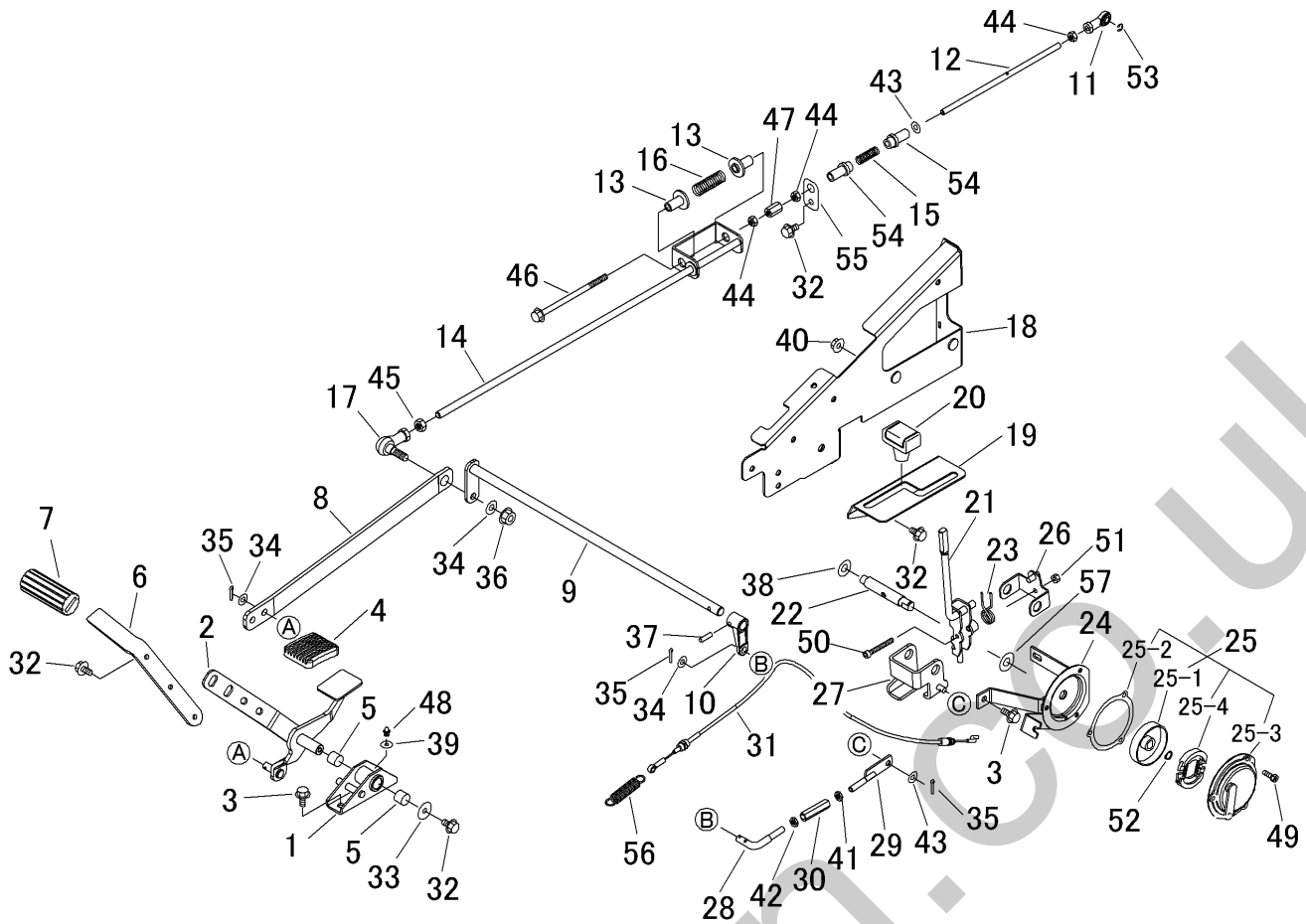




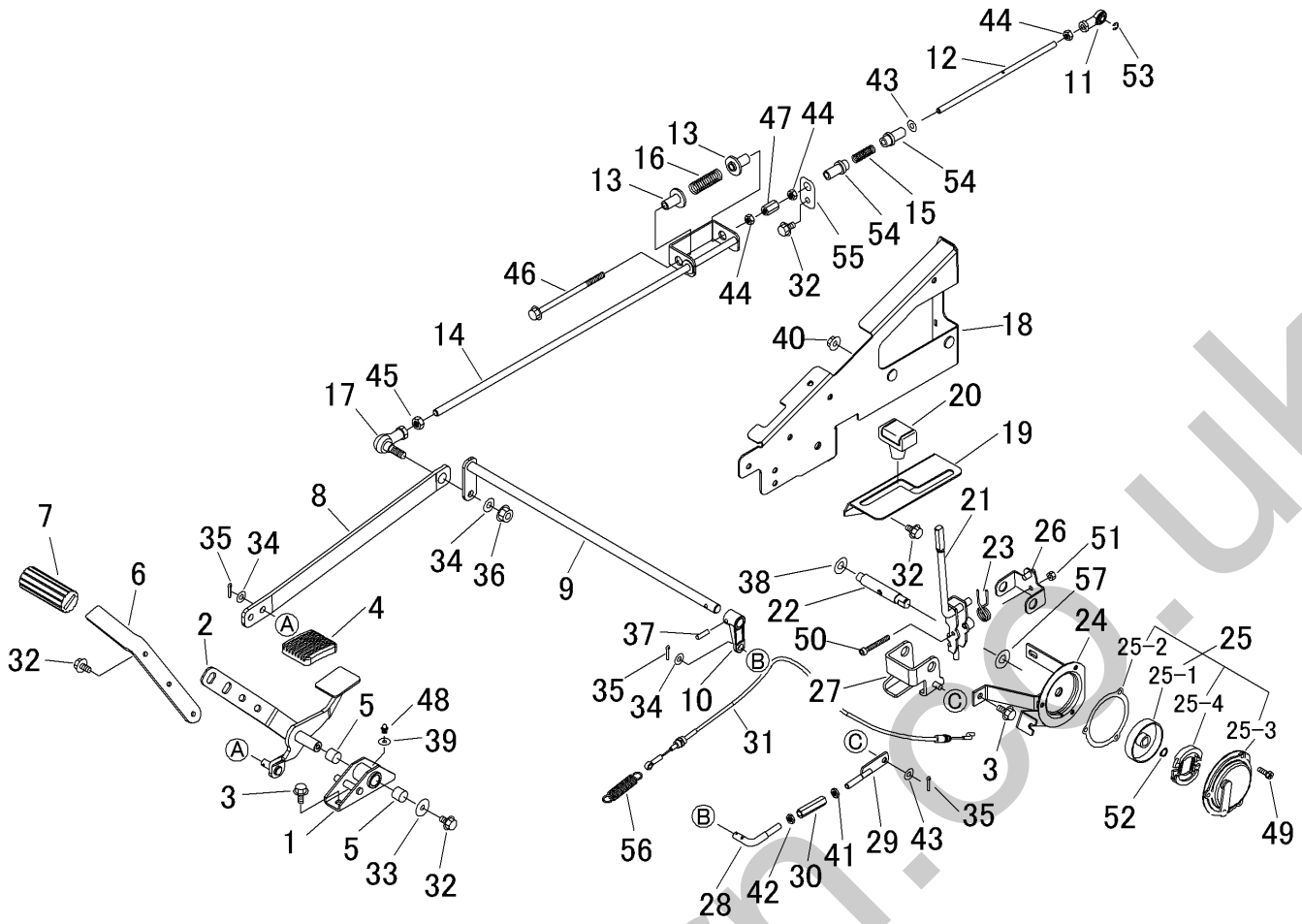
見出 NO.	部品番号 PART NO.	部品名称 PART NAME	個数 Q'ty	型 寸 DESCRIPTION	互 換 性 R/P	適用号機 FROM ~ UP TO SERIAL NO.	備 考 REMARKS
1	5347 3002 001	ステアリング ASSY	1	STEERING			
2	5360 3001 100	シャフト	1	SHAFT			
3	5372 3002 000	コラムシャフト	1	SHAFT			
4	5332 3011 000	ピン	1	PIN			
5	5347 3018 000	ハンドル	1	HANDLE			Including 5-1.
5-1	5332 6001 000	ノブ Assy	1	Knob assy			
6	5347 3021 000	プレート	1	PLATE			
7	5347 3019 000	カバー	1	COVER			
8	5360 3003 000	サポート	1	SUPPORT			
9	5304 2108 000	ブッシュ	1	BUSH			
10	5360 3004 001	サポート	1	SUPPORT			
11	5360 3005 000	サポート	1	SUPPORT			
12	5360 3006 000	カラー	2	PIPE			
13	5360 3007 000	レバー	1	LEVER			
14	3408 5202 000	スプリング	1	SPRING			
15	5360 3008 000	カラー	2	PIPE			
16	5310 4155 000	グリップ	1	GRIP			
17	5372 3001 000	コンソール	1	CONSOLE			
18	5360 3011 000	ゴム垫	1	RUBBER			
19	K814 0108 045	Fボルト	2	BOLT			
20	K814 0108 035	Fボルト	2	BOLT			
21	A303 0112 001	ナット	1	NUT			
22	5332 1269 800	ハインドコネジ	2	SCREW			
23	K710 0110 025	Fボルト	2	BOLT			
24	K710 0108 016	Fボルト	4	BOLT			
25	0520 0125 025	ワリピン	2	PIN SPLIT			







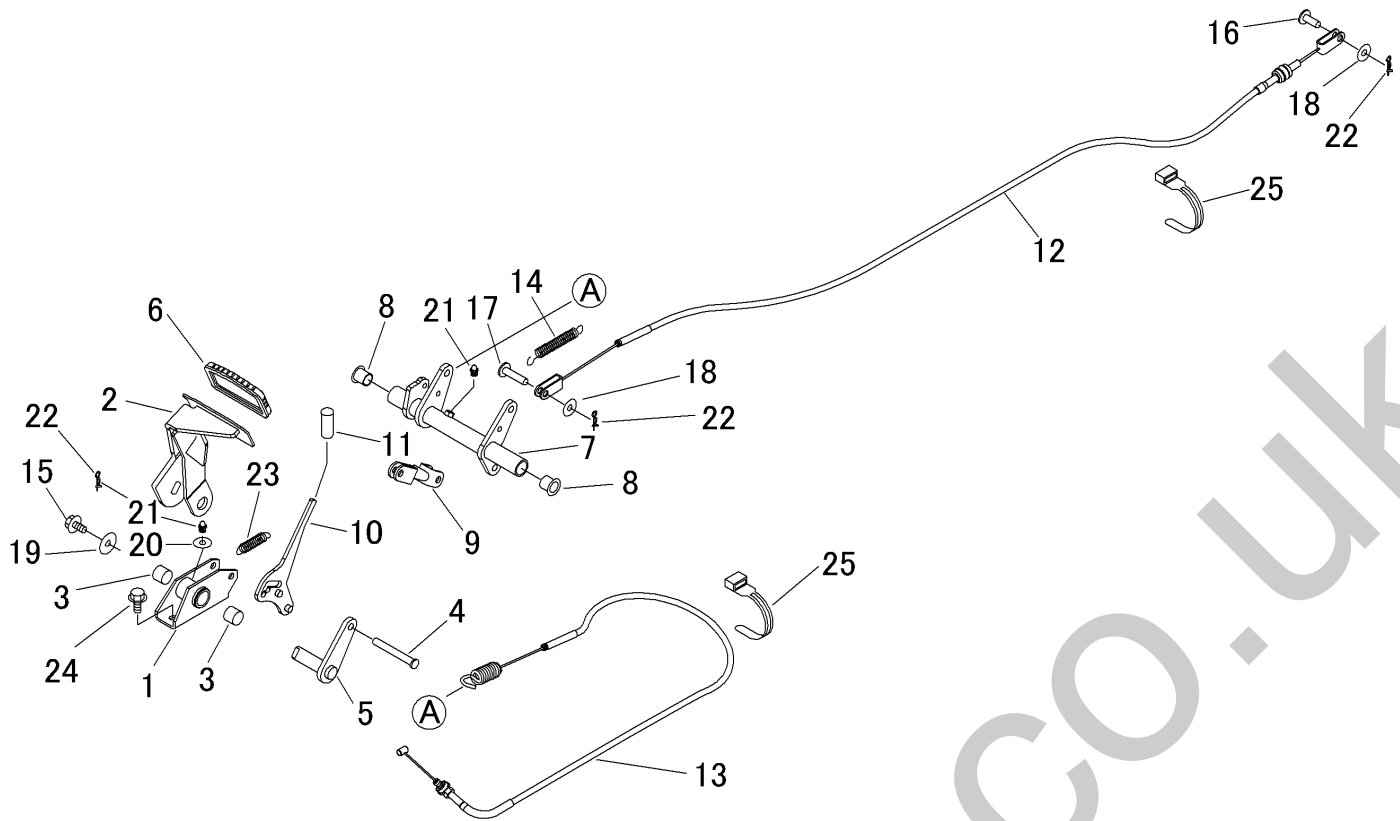
見出 NO.	部品番号 PART NO.	部品名称 PART NAME	個数 Q'ty	型 寸 DESCRIPTION	互 換 性 R/P	適用号機 FROM ~ UP TO SERIAL NO.	備 考 REMARKS
1	5360 3101 000	ブラケット	1	BRACKET			
2	5360 3102 000	ペダル	1	PEDAL			
3	K710 0108 020	Fボルト	3	BOLT			
4	3709 3114 000	ペダルパッド	1	BOOTS			
5	0796 0161 815	DUブッシュ	2	BUSH			
6	5332 3103 000	プレート	1	PLATE			
7	5317 3302 000	パッド	1	PAD			
8	5360 3127 000	ブラケット	1	BRACKET			
9	5360 3128 000	リンク	1	LINK			
10	3572 3238 000	アーム	1	ARM			
11	5347 2003 500	ロッドエンド	1	JOINT			
12	5360 3108 000	ピン	1	PIN			
13	5360 3109 000	ガイド	2	GUIDE			
14	5360 3129 000	ブラケット	1	BRACKET			
15	5310 3109 500	スプリング	1	SPRING			
16	5347 3123 000	スプリング	1	SPRING			
17	3627 3318 100	リンクボール	1	JOINT			
18	5360 3112 000	ブラケット	1	BRACKET			
19	5360 3113 000	プレート	1	PLATE			
20	5229 0105 000	グリップ	1	GRIP			
21	5360 3114 000	レバー	1	LEVER			
22	5360 3115 001	ピン	1	PIN			
23	5321 3113 000	スプリング	1	SPRING			
24	5360 3116 001	ブラケット	1	BRACKET			
25	7953 1212 100	ブレーキ Assy	1	BRAKE			



見出 NO.	部品番号 PART NO.	部品名称 PART NAME	個数 Q'ty	型 寸 DESCRIPTION	互 換 性 R/P	適 用 号 機 FROM ~ UP TO SERIAL NO.	備 考 REMARKS
25-1	7953 1213 000	ブレーキドラム	1	DRUM			
25-2	7953 1213 300	パッキン	1	PACKEN			
25-3	7953 1213 400	パッキングプレート	1	PLATE			
25-4	7953 9901 000	シューセット	1	SHOE SET			
26	5360 3117 001	ブラケット	1	BRACKET			
27	5360 3118 001	リンク	1	LINK			
28	5360 3119 000	ロッド	1	BOLT			
29	5360 3121 000	ホルト	1	BOLT			
30	3208 3410 000	ターンバックル	1	TURNBUCKLE			
31	5360 3122 001	ワイヤー	1	WIRE			
32	K710 0108 016	Fホルト	8	BOLT			
33	0350 0160 828	PW	1	WASHER			
34	0350 0141 022	PW	3	WASHER			
35	0520 0125 016	ワリピン	3	PIN SPLIT			
36	F301 0110 000	Fナット	1	NUT			
37	0550 0006 022	スプリングピン	1	PIN SPRING			
38	0350 0161 630	PW	2	WASHER			
39	0350 0140 618	PW	1	WASHER			
40	F301 0108 000	Fナット	2	NUT			
41	A301 2108 003	ナット	1	NUT			
42	A301 0108 003	ナット	1	NUT			
43	0350 0140 818	PW	2	WASHER			
44	A301 0108 001	ナット	3	NUT			
45	A301 0110 001	ナット	1	NUT			
46	K814 0108 155	Fホルト	1	BOLT			



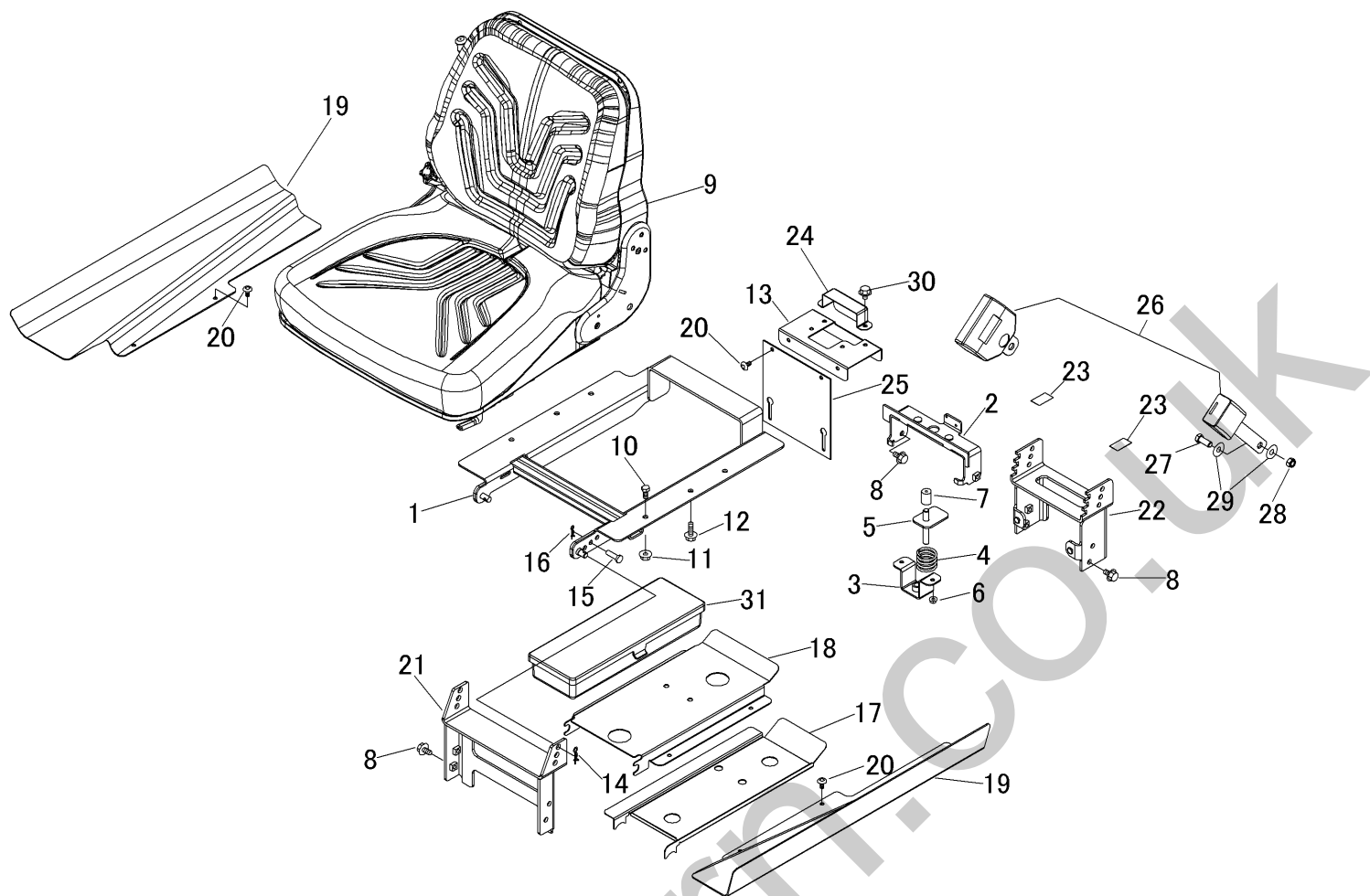




見出 NO.	部品番号 PART NO.	部品名称 PART NAME	個数 Q'ty	型 寸 DESCRIPTION	互 換 性 R/P	適 用 号 機 FROM ~ UP TO SERIAL NO.	備 考 REMARKS
1	5360 3301 000	ブラケット	1	BRACKET			
2	5360 3302 000	ペダル	1	PEDAL			
3	0796 0161 815	DUブッシュ	2	BUSH			
4	5360 3311 000	ピン	1	PIN			
5	5360 3303 000	ピン	1	PIN			
6	3420 3026 000	ペダルハット	1	BOOTS			
7	5360 3304 000	リンク	1	LINK			
8	3718 3332 000	ブッシュ	2	BUSH			
9	5360 3305 000	ロッド	1	ROD			
10	5360 3306 000	レバー	1	LEVER			
11	5310 4155 000	グリップ	1	GRIP			
12	5360 3307 000	ワイヤー	1	WIRE			
13	5360 3308 000	ワイヤー	1	WIRE			
14	3205 2004 000	スプリング	1	SPRING			
15	K710 0108 016	Fボルト	1	BOLT			
16	0562 0108 022	ヒラアタマピン	1	PIN			
17	0562 0108 035	ヒラアタマピン	1	PIN			
18	0350 0140 818	PW	3	WASHER			
19	0350 0160 828	PW	1	WASHER			
20	0350 0140 618	PW	1	WASHER			
21	A650 0100 600	グリースニップル	2	NIPPLE GREASE			
22	0520 0125 016	ワリピン	3	PIN SPLIT			
23	3408 5202 000	スプリング	1	SPRING			
24	K710 0108 020	Fボルト	2	BOLT			
25	3513 3131 000	プラスチックバンド	2	BAND			





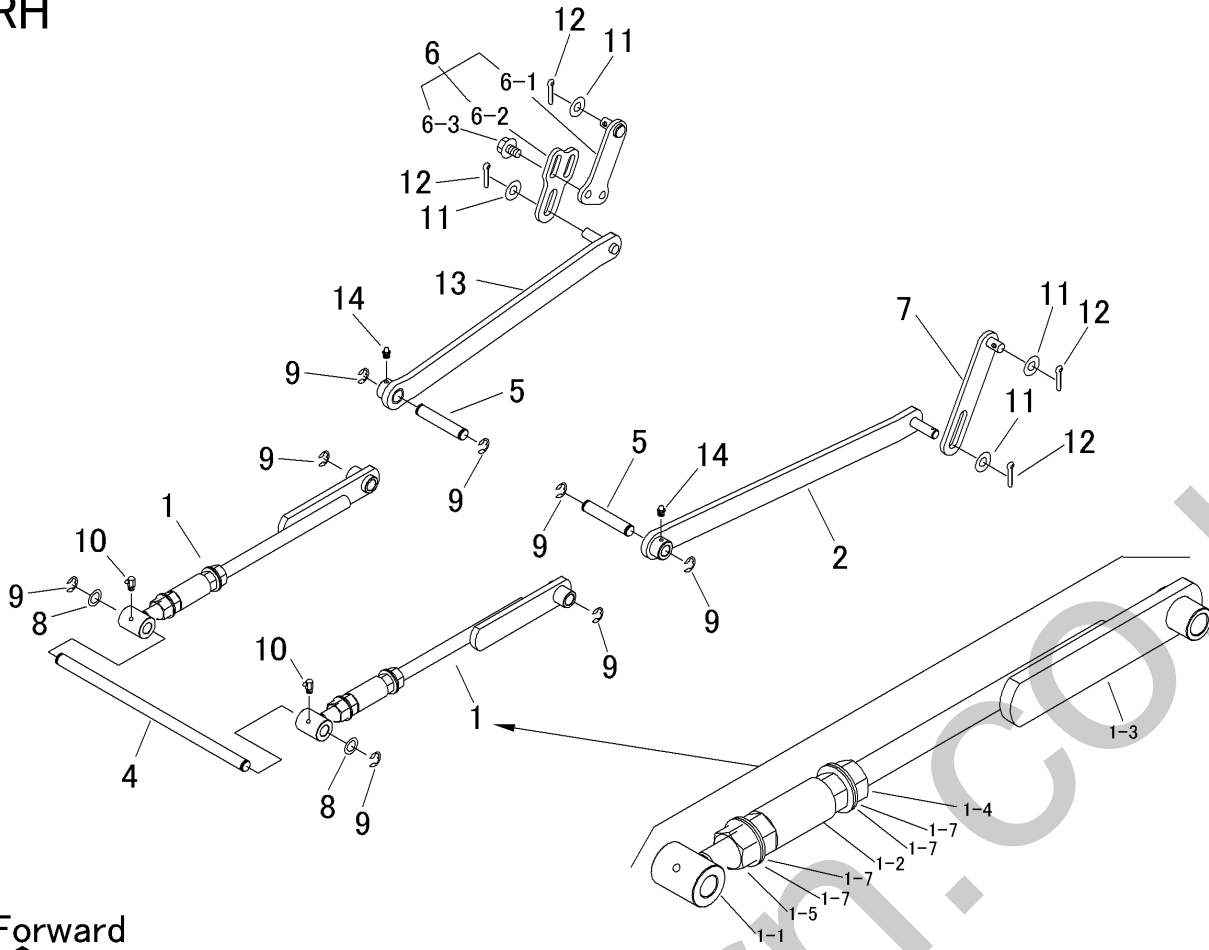


見出	部品番号	部品名称		個数	型 寸	互換性	適用号機	備考
NO.	PART NO.	PART NAME		Q'ty	DESCRIPTION	R/P	FROM ~ UP TO SERIAL NO.	REMARKS
1	5360 3508 000	ブラケット	BRACKET	1				
2	5360 3502 000	ブラケット	BRACKET	1				
3	5332 3506 000	ブラケット	BRACKET	1				
4	5312 3514 000	スプリング	SPRING	1				
5	5332 3507 000	ブラケット	BRACKET	1				
6	F300 0106 000	Fナット	NUT	2				
7	3611 1807 000	ホコゴム	GROMMET	1				
8	K710 0108 016	Fボルト	BOLT	12				
9	5347 3526 000	シート	SEAT	1				
10	A110 0108 016	ボルト	BOLT	4				
11	F301 0108 000	Fナット	NUT	6				
12	K710 0108 025	Fボルト	BOLT	1				
13	5372 3501 000	ブラケット	BRACKET	1				
14	0523 0110 000	スナップピン	PIN SNAP	1				
15	0562 0108 025	ヒラアタマピン	PIN	1				
16	0523 0108 000	スナップピン	PIN SNAP	1				
17	5360 3503 000	プレート	PLATE	1				
18	5360 3504 000	プレート	PLATE	1				
19	5360 3505 001	ゴムタ	RUBBER	2				
20	3661 1457 100	クリップ	CLIP	8				
21	5372 3502 000	ブラケット	BRACKET	1				
22	5372 3504 000	ブラケット	BRACKET	1				
23	5332 3523 000	テープ	TAPE	2				
24	5347 3552 000	プレート	PLATE	1				
25	5372 3506 000	ゴムタ	RUBBER	1				





RH

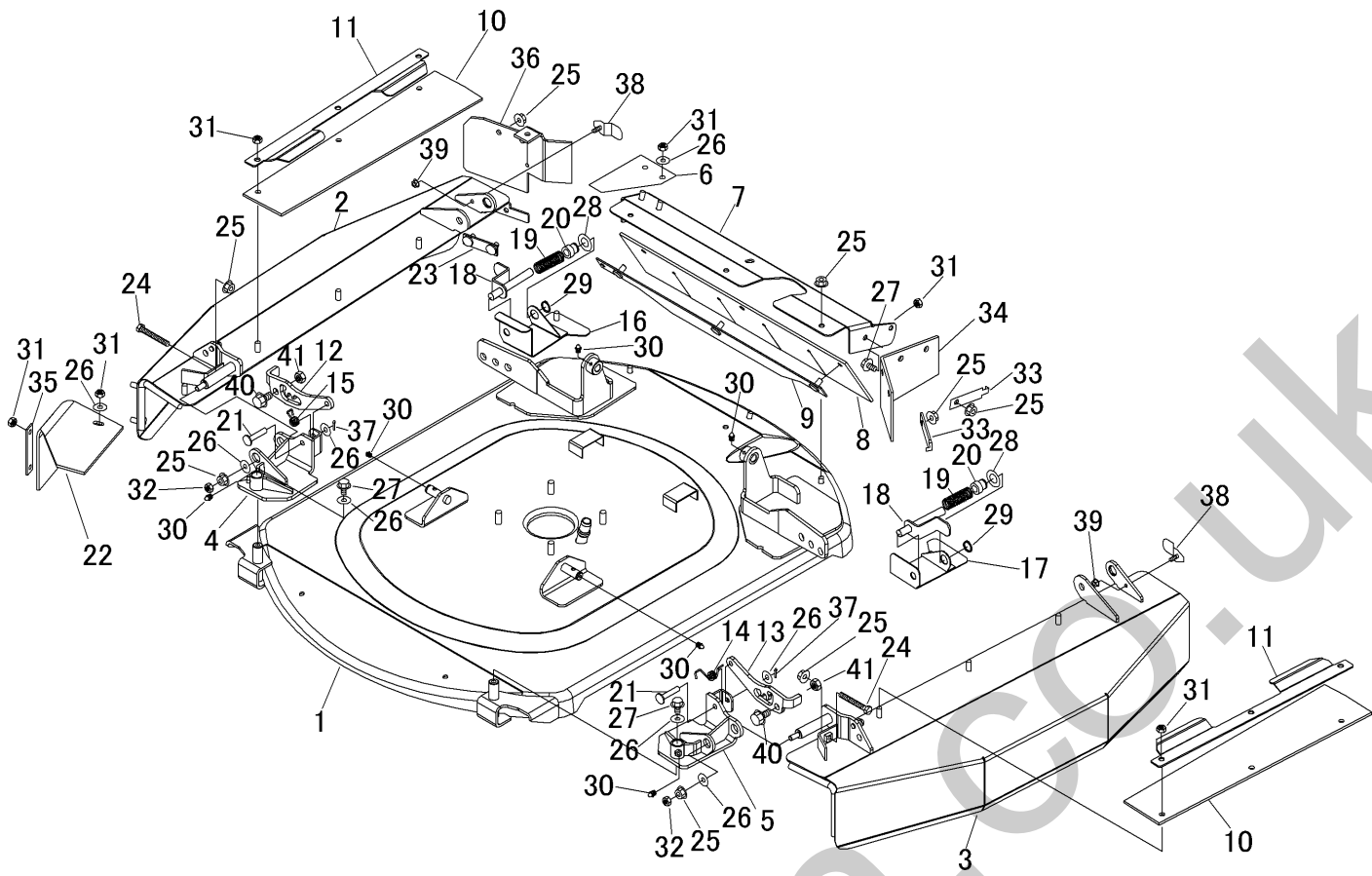


LH

見出 NO.	部品番号 PART NO.	部品名称 PART NAME	個数 Q'ty	型 寸 DESCRIPTION	互 換 性 R/P	適 用 号 機 FROM ~ UP TO SERIAL NO.	備 考 REMARKS
1	5360 4011 000	リンクASSY	2	LINK ASSY			
1-1	5360 4012 000	ブラケット	2	BRACKET			
1-2	5360 4013 000	パイプ	2	PIPE			
1-3	5360 4014 000	ブラケット	2	BRACKET			
1-4	A304 0116 001	ナット	2	NUT			
1-5	A304 2116 001	ナット	2	NUT			
1-7	3673 3011 000	サラハネ	8	SPRING			
2	5360 4002 000	リンク	1	LINK			
4	5360 4004 000	ピン	1	PIN			
5	5360 4005 000	ピン	2	PIN			
6	5360 4006 000	リンクアジャスタ	1	LINK ADJUSTER			
6-1	5360 4007 000	リンク	1	LINK			
6-2	5321 4091 200	プレート	1	PLATE			
6-3	K712 0110 016	Fボルト	2	BOLT			
7	5360 4009 000	リンク	1	LINK			
8	5332 4007 000	ワッシャ	2	WASHER			
9	0742 0101 200	Eリング	8	RING			
10	A652 0100 600	グリースニップル	2	NIPPLE GREASE			
11	0350 0151 226	PW	4	WASHER			
12	0520 0132 025	ワリピン	4	PIN SPLIT			
13	5360 4002 500	リンク	1	LINK			
14	A650 0100 600	グリースニップル	2	NIPPLE GREASE			



5372 410E カリハカバー Cutting Blade Shield



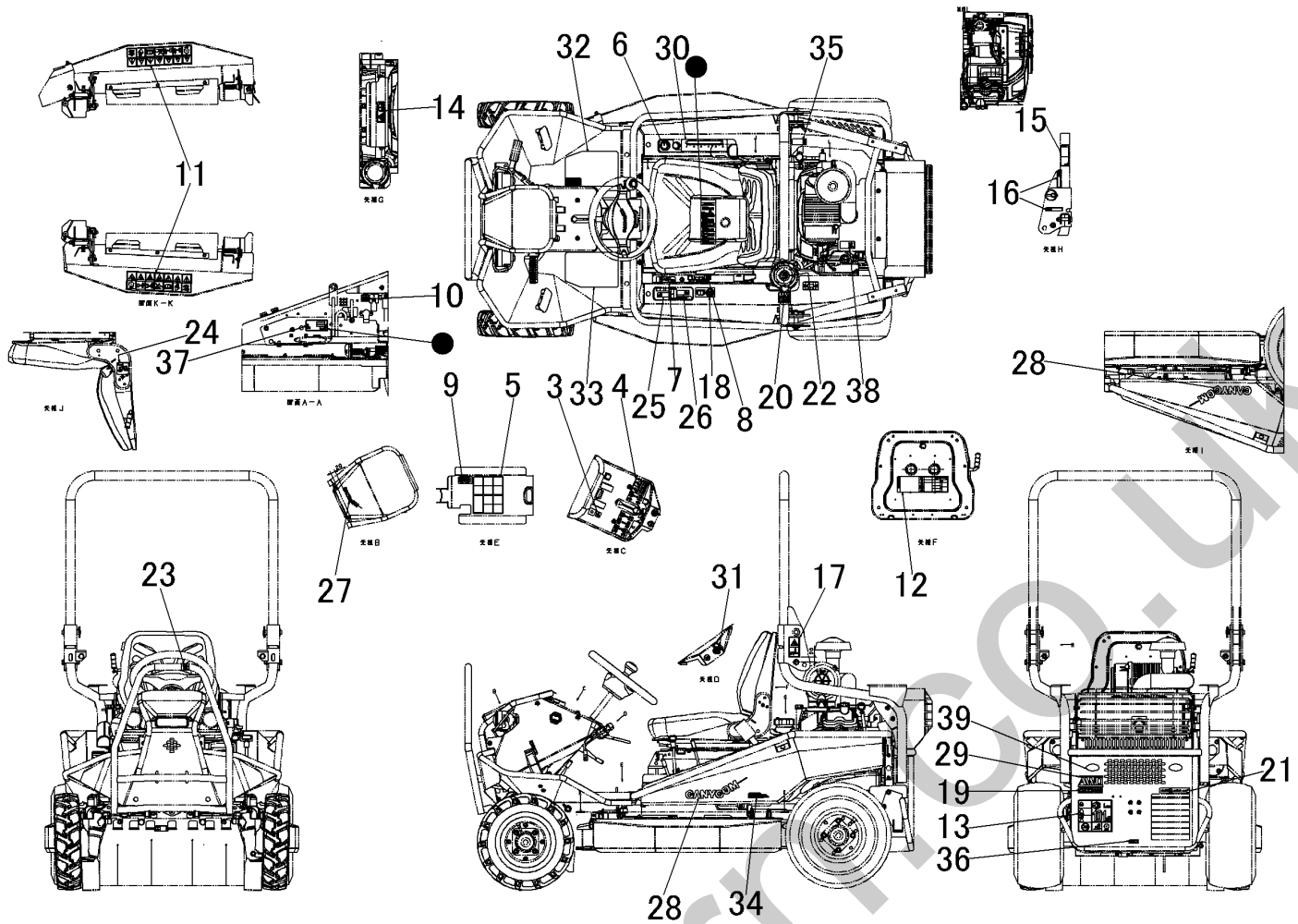
見出	部品番号	部品名称		個数	型 寸	互換性	適用号機	備考
NO.	PART NO.	PART NAME		Q'ty	DESCRIPTION	R/P	FROM ~ UP TO SERIAL NO.	REMARKS
1	5360 4131 000	カリハカバー	COVER	1				
2	5372 4101 000	カバー	COVER	1				
3	5372 4103 000	カバー	COVER	1				
4	5347 4163 001	ブラケット	BRACKET	1				
5	5347 4164 001	ブラケット	BRACKET	1				
6	5335 4125 000	ゴム垫	RUBBER	1				
7	5360 4137 001	ブラケット	BRACKET	1				
8	5332 4113 000	ゴム垫	RUBBER	1				
9	5332 4115 000	ブラケット	BRACKET	1				
10	5347 4109 000	ゴム垫	RUBBER	2				
11	5347 4106 000	プレート	PLATE	2				
12	5347 4165 000	プレート	PLATE	1				
13	5347 4166 000	プレート	PLATE	1				
14	5321 4128 000	スプリング	SPRING	1				
15	5304 4153 000	スプリング	SPRING	1				
16	5347 4104 000	カバー	COVER	1				
17	5360 4125 000	カバー	COVER	1				
18	5335 4106 000	ピン	PIN	2				
19	5116 3075 300	スプリング	SPRING	2				
20	5335 4107 000	ピン	PIN	2				
21	0562 0108 040	ヒラアタマピン	PIN	2				
22	5347 4124 000	ゴム垫	RUBBER	1				
23	5347 4127 000	ブラケット	BRACKET	1				
24	A110 0108 050	ボルト	BOLT	2				
25	F301 0108 000	Fナット	NUT	12				







5372 500E ラベル LABEL



見出 NO.	部品番号 PART NO.	部品名称 PART NAME	個数 Q'ty	型 寸 DESCRIPTION	互 換 性 R/P	適用号機 FROM ~ UP TO SERIAL NO.	備 考 REMARKS
3	5372 5003 000	ラベル LABEL	1				Overturn warning lamp
4	5372 5004 000	ラベル LABEL	1				Drive lever display / CE warning
5	5372 5005 000	ラベル LABEL	1				Parking brake/warning (CE)
6	5372 5007 000	ラベル LABEL	1				Cutting height (dial/CE)
7	5372 5008 000	ラベル LABEL	1				Throttle (CE)
8	5372 5009 000	ラベル LABEL	1				Shift lever (CE)
9	5372 5012 000	ラベル LABEL	1				Fuse 1 (CE)
10	5372 5013 000	ラベル LABEL	1				Fuse 2 (CE)
11	5372 5014 000	ラベル LABEL	2				Safety labels on the mower deck
12	5372 5015 000	ラベル LABEL	1				Specifications (CE)
13	5372 5016 000	ラベル LABEL	1				Noise level (CE)
14	5372 5017 000	ラベル LABEL	1				Cleaning warning (CE)
15	5372 5018 000	ラベル LABEL	1				ROPS, self-certification (CE)
16	5372 5019 000	ラベル LABEL	2				Serial number (ROPS)
17	5372 5021 000	ラベル LABEL	2				Hand cut caution (CE)
18	5372 5023 000	ラベル LABEL	1				Hearing protection
19	5372 5024 000	ラベル LABEL	1				Model identification mark CMX2406
20	5372 5025 000	ラベル LABEL	1				Caution of ignition
21	3588 6059 000	ラベル LABEL	1				Made in Japan
22	5321 5016 000	ラベル LABEL	1				Refueling port Gasoline
23	5232 5016 000	ラベル LABEL	1				No lifting mark
24	5332 5119 001	ラベル LABEL	1				
25	5347 5081 000	ラベル LABEL	1				Forward
26	5347 5082 000	ラベル LABEL	1				Reverse
27	5360 5005 000	ラベル LABEL	1				CANYCOM



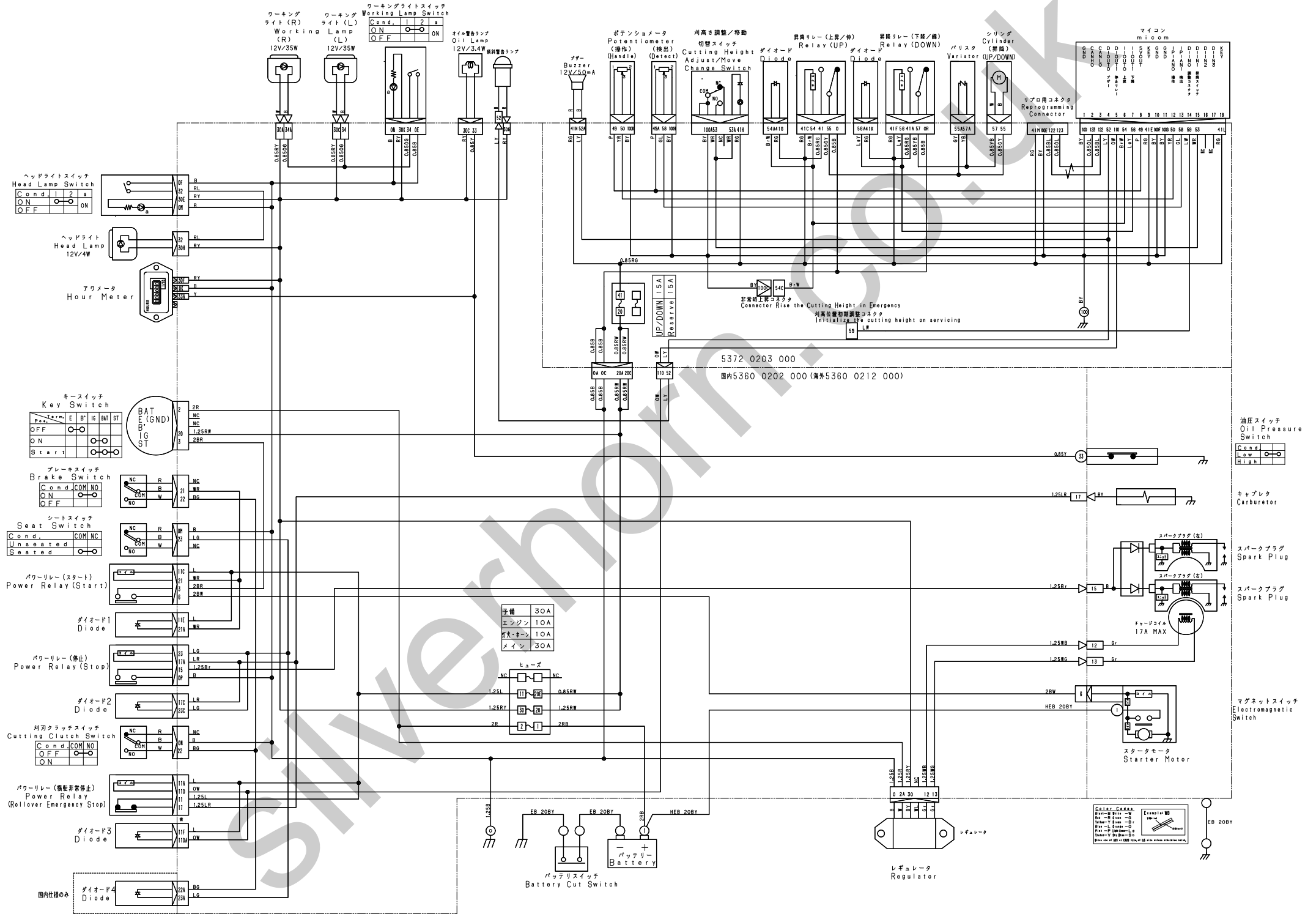








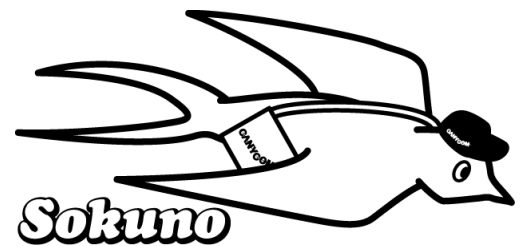
5372 0201 000 配線図 DIAGRAM



**CANYCOM**

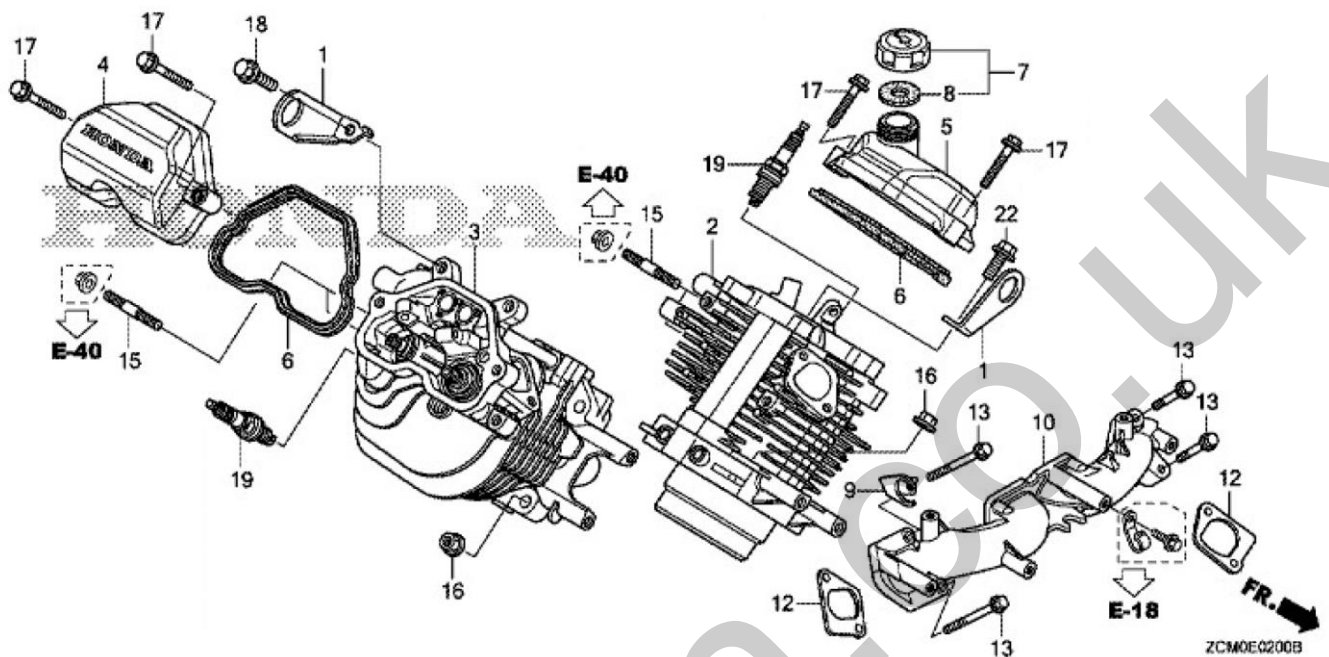
PARTS LIST  
HONDA  
GX690RHTXFC

Silverhorn.CO.UK



E-2 シリンダーヘッド CYLINDER HEAD

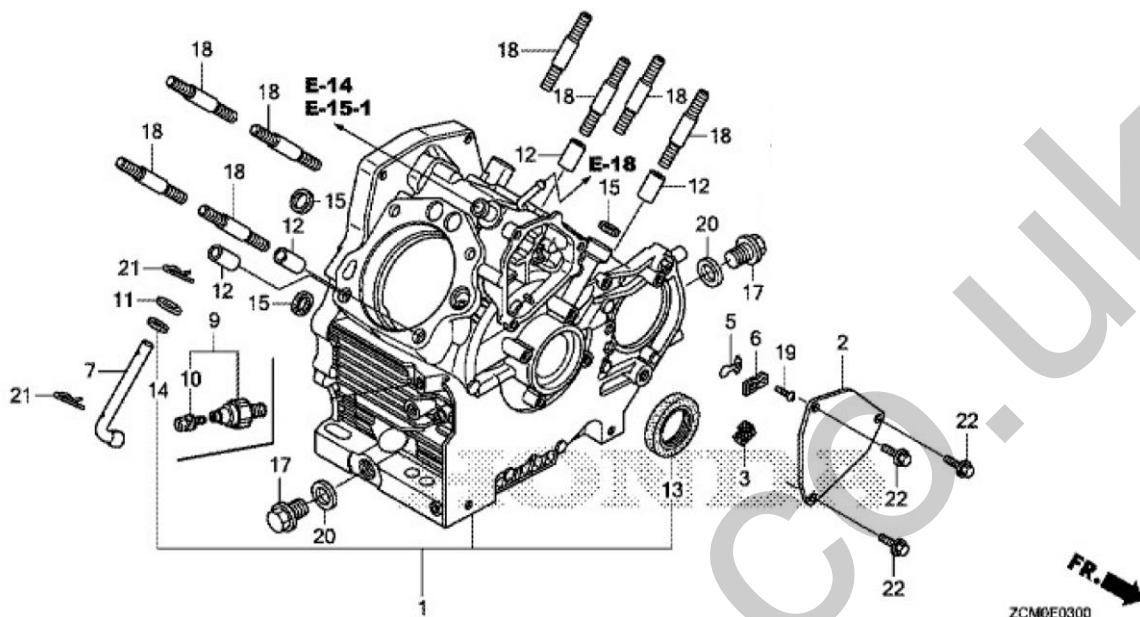
**GX690H**  
**E-2 シリンダーヘッド**



見出 NO.	部品番号 PART NO.	部品名称 PART NAME	個数 Q'ty	型 寸 DESCRIPTION	互 換 性 R/P	適 用 号 機 FROM ~ UP TO SERIAL NO	備 考 REMARKS
1	ZH11911Z6L000	ハンガー,エンジン	2	HANGER, ENGINE			
2	ZH12110ZEA000	ヘッドCOMP.,シリンダー	1	CYLINDER HEAD (#1)			
3	ZH12120ZEA010	ヘッドCOMP.,シリンダー	1	CYLINDER HEAD (#2)			
4	ZH12311Z6L000	カバー,シリンダーヘッド	1	COVER, CYLINDER HEAD			
5	ZH12311Z6L800	カバー,シリンダーヘッド	1	COVER, CYLINDER HEAD			
6	ZH12312Z6L000	パッキン,ヘッドカバー	2	GASKET, HEAD COVER			
7	ZH15600Z6L000	キャップASSY.,オイルフイラー	1	CAP ASSY., OIL FILLER			
8	ZH15625Z6L000	パッキン,オイルフイラー キャップ	1	GASKET, OIL FILLER CAP			
9	ZH16722Z6L010	ステー,フューエルチューブグロメット	1	STAY, FUEL TUBE GROMMET			
10	ZH17101ZCN000	マニホールド,インレット	1	MANIFOLD, IN.			
12	ZH17151Z6L010	パッキン,インテークマニホールド	2	GASKET, IN. MANIFOLD			
13	ZH90006Z6L000	ボルト,フランジ 8X55	4	BOLT, FLANGE (8X55)			
15	ZH92900080220	ボルト,スタッド 8X22	4	BOLT, STUD (8X22)			
16	ZH9405010000	ナット,フランジ 10MM	8	NUT, FLANGE (10MM)			
17	ZH95701060300	ボルト,フランジ 6X30	4	BOLT, FLANGE (6X30)			
18	ZH95701080160	ボルト,フランジ 8X16	1	BOLT, FLANGE (8X16)			
19	ZH980795587G	プラグ,スパーク	2	SPARK PLUG			
22	ZH95701080180	ボルト,フランジ 8X18	1	BOLT, FLANGE (8X18)			

E-3 クランクケース CRANKCASE

<b>GX690H</b>
<b>E-3 クランクケース</b>

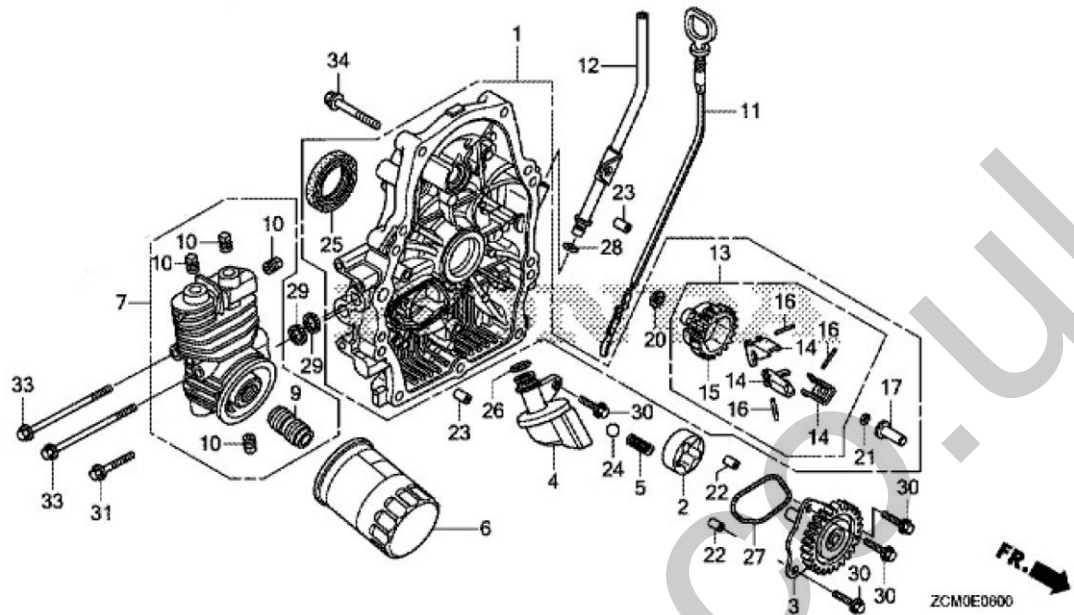


見出	部品番号	部品名称		個数	型 寸	互換性	適用号機	備 考
NO.	PART NO.	PART NAME		Q'ty	DESCRIPTION	R/P	FROM ~ UP TO SERIAL NO	REMARKS
1	ZH11100Z6L020	クランクケースASSY	CRANKCASE ASSY.	1				
2	ZH12356Z6L000	カバー,ブリーザー	COVER, BREATHER	1				
3	ZH12367Z6L000	フィルター,ブリーザー	FILTER, BREATHER	1				
5	ZH15571ZM7003	バルブ,オイルアウトレット	VALVE, OIL OUTLET	1				
6	ZH15572Z6L000	プレート,ストッパー	PLATE, STOPPER	1				
7	ZH16541Z6L010	シャフト,ガバナアーム	SHAFT, GOVERNOR ARM	1				
9	ZH37240ZG5004	スイッチ,オイルプレッシャー	SWITCH, OIL PRESSURE	1				
10	ZH90002ZG5004	スクリュー,ワッシャー	SCREW-WASHER (4X8)	1				
11	ZH90404Z6L000	ワッシャー,プレーン	WASHER, PLAIN (10MM)	1				
12	ZH90709Z6L000	ノックピン 12X20	PIN, DOWEL (12X20)	4				
13	ZH91201Z6L003	オイルシール 38X58X9	OIL SEAL (38X58X9)	1				
14	ZH91203Z6L003	オイルシール 10X16X5	OIL SEAL (10X16X5)	1				
15	ZH91308Z6L003	パッキン,オイルパッセージ	GASKET, OIL PASSAGE	3				
17	ZH9280020000	ボルト,ドレンプラグ 20MM	BOLT, DRAIN PLUG (20MM)	2				
18	ZH92900100400	ボルト,スタッド 10X40	BOLT, STUD (10X40)	8				
19	ZH93500030080	スクリュー,パン 3X8	SCREW, PAN (3X8)	1				
20	ZH9410920000	ワッシャー,ドレンプラグ	WASHER, DRAIN PLUG (20MM)	2				
21	ZH9425110000	ピン,ロック 10MM	PIN, LOCK (10MM)	2				
22	ZH95701060140	ボルト,フランジ 6X14	BOLT, FLANGE (6X14)	3				



E-6 クランクケースカバー CRANKCASE COVER

<b>GX690H</b>
<b>E-6 クランクケースカバー</b>



見出 NO.	部品番号 PART NO.	部品名称 PART NAME	個数 Q'ty	型 寸 DESCRIPTION	互 換 性 R/P	適用号機 FROM ~ UP TO SERIAL NO	備 考 REMARKS
1	ZH11300Z6L010	カバーASSY.,クランクケース	1	COVER ASSY., CRANKCASE			
2	ZH15133Z6L000	ローター,オイルポンプアウター	1	ROTOR, OIL PUMP (OUTER)			
3	ZH15140Z6L010	ギヤCOMP.,オイルポンプ	1	GEAR, OIL PUMP			
4	ZH15220Z6L000	ストレーナーCOMP.,オイル	1	STRAINER, OIL			
5	ZH15232Z6L000	スプリング,リリーフバルブ	1	SPRING, RELIEF VALVE			
6	ZH15400RTA003	カートリッジ,オイルフィルター	1	FILTER, OIL (MAHLE TENNEX)			
7	ZH15410Z6L000	ベースCOMP.,オイルフィルター	1	BASE, OIL FILTER			
9	ZH15423Z6L000	ホルダー,オイルフィルター	1	HOLDER, OIL FILTER			
10	ZH15424Z6L000	ボルト,シーリング	4	BOLT, SEALING			
11	ZH15655Z6L000	ゲージCOMP.,オイルレベル	1	GAUGE, OIL LEVEL			
12	ZH15665Z6L000	パイプCOMP.,オイルレベル	1	PIPE, OIL LEVEL			
13	ZH16510Z6L010	ガバナASSY.	1	GOVERNOR ASSY.			
14	ZH16511Z6L310	ウエイト,ガバナ	3	WEIGHT, GOVERNOR			
15	ZH16512Z6L310	ホルダー,ガバナウエイト	1	HOLDER, GOVERNOR WEIGHT			
16	ZH16513Z6L000	ピン,ガバナウエイト	3	PIN, GOVERNOR WEIGHT			
17	ZH16531Z6L000	スライダー,ガバナ	1	SLIDER, GOVERNOR			
20	ZH90403Z6L000	ワッシャー 6X16	1	WASHER (6X16)			
21	ZH90602ZE1000	クリップ,ガバナホルダー	1	CLIP, GOVERNOR HOLDER			
22	ZH90707Z6L000	ナックピン 8X10	2	PIN, DOWEL (8X10)			
23	ZH90708Z6L000	ナックピン 8X14	2	PIN, DOWEL (8X14)			

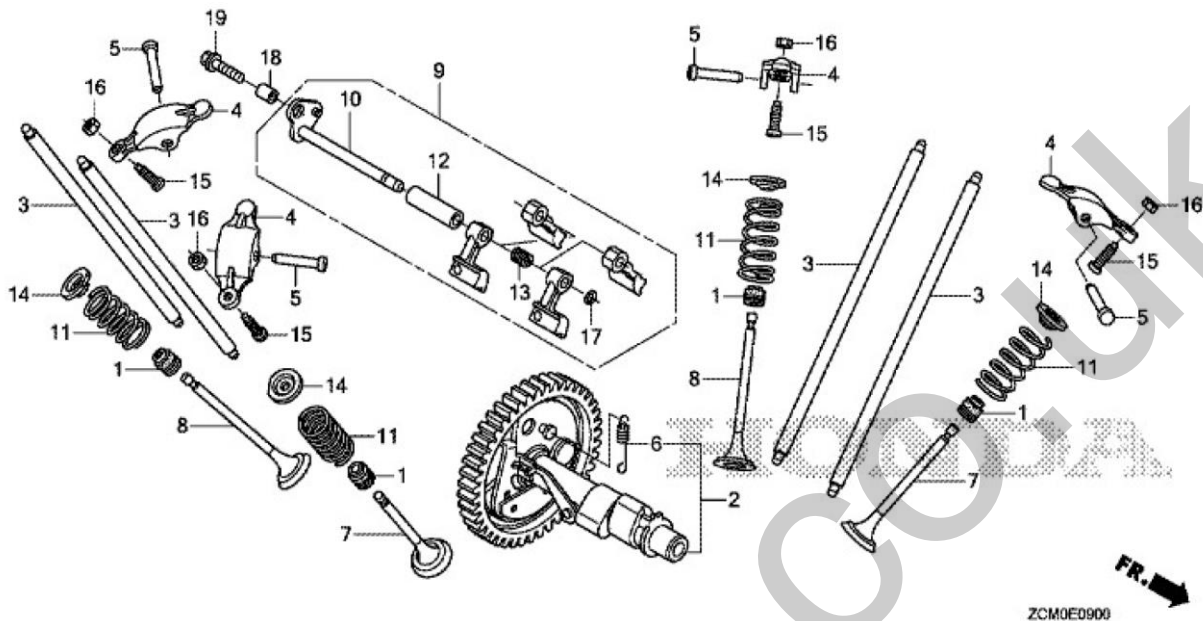






E-9 カムシャフト CAMSHAFT

<b>GX690H</b>
<b>E-9 カムシャフト</b>

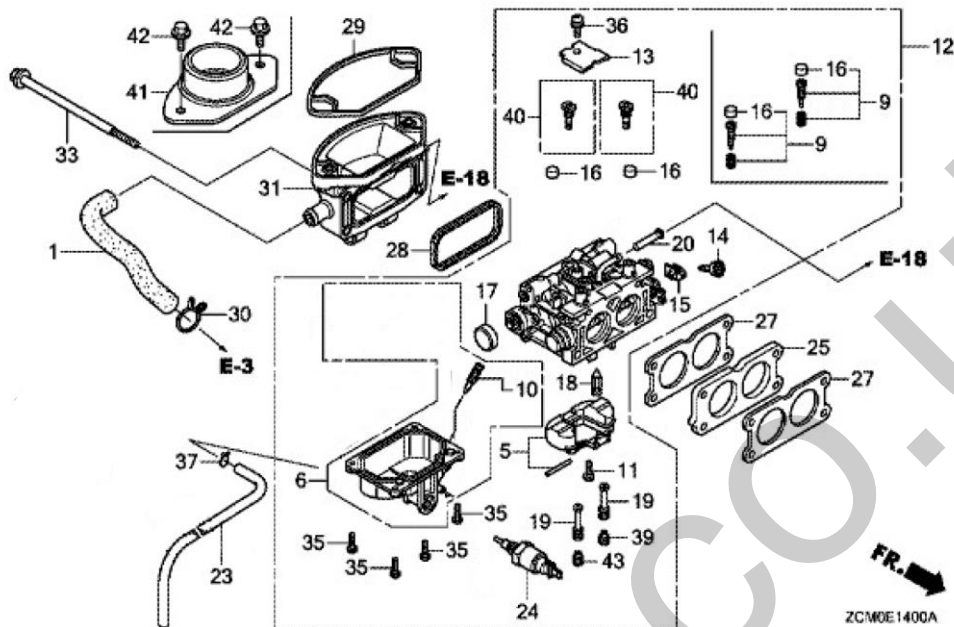


見出 NO.	部品番号 PART NO.	部品名称 PART NAME	個数 Q'ty	型 寸 DESCRIPTION	互 換 性 R/P	適用号機 FROM ~ UP TO SERIAL NO.	備 考 REMARKS
1	ZH12208Z6L003	シール,バルブステム	4	SEAL, VALVE STEM			
2	ZH14100ZEA000	カムシャフトASSY.	1	CAMSHAFT ASSY.			
3	ZH14410Z6L000	ロッドCOMP.,プッシュ	4	ROD, PUSH			
4	ZH14431ZDW000	アーム,バルブロッカー	4	ARM, VALVE ROCKER			
5	ZH14461Z6L000	シャフト,ロッカーアーム	4	SHAFT, ROCKER ARM			
6	ZH14568Z6L000	スプリング,ウエイトリターン	1	SPRING, WEIGHT RETURN			
7	ZH14711Z6L000	バルブ,インレット	2	VALVE, IN.			
8	ZH14721Z6L000	バルブ,エキゾースト	2	VALVE, EX.			
9	ZH14730Z6L000	リフターASSY.,バルブ	1	LIFTER ASSY., VALVE			
10	ZH14735Z6L000	シャフトCOMP.,バルブリフター	1	SHAFT, VALVE LIFTER			
11	ZH14751Z6L000	スプリング,バルブ	4	SPRING, VALVE			
12	ZH14763Z6L000	カラー,バルブリフター	1	COLLAR, VALVE LIFTER			
13	ZH14764Z6L000	スプリング,バルブリフター	1	SPRING, VALVE LIFTER			
14	ZH14771ZE1000	リテーナー,インターバルブスプリング	4	RETAINER, VALVE SPRING			
15	ZH90012Z6L000	スクリー,タペット調整スクリュー	4	SCREW, TAPPET ADJUSTING			
16	ZH90206Z6L000	ナット,タペット調整スクリュー	4	NUT, TAPPET ADJUSTING			
17	ZH90602ZE1000	クリップ,ガバナホルダ	1	CLIP, GOVERNOR HOLDER			
18	ZH90707Z6L000	ソケットピン 8X10	1	PIN, DOWEL (8X10)			
19	ZH957010602200	ボルト,フランジ 6X22	1	BOLT, FLANGE (6X22)			



E-14 キャブレター CARBURETOR

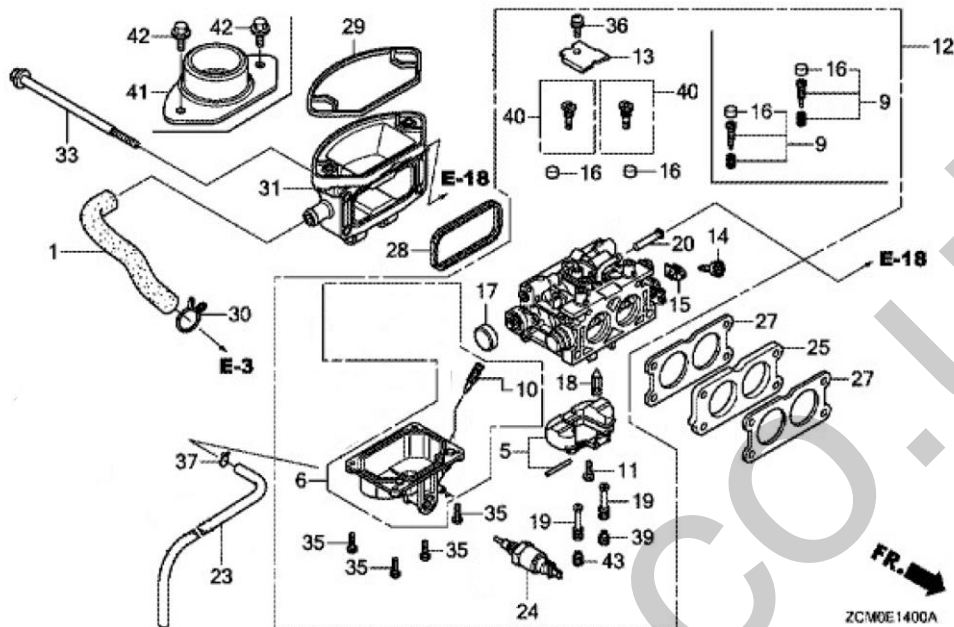
**GX690H**  
**E-14 キャブレター (1)**



見出 NO.	部品番号 PART NO.	部品名称 PART NAME	個数 Q'ty	型 寸 DESCRIPTION	互 換 性 R/P	適 用 号 機 FROM ~ UP TO SERIAL NO	備 考 REMARKS
1	ZH15721Z6L000	チューブ,ブリーザー	1	TUBE, BREATHER			
2	ZH16010Z6L003	ガスケットセット	1	GASKET SET			
5	ZH16013Z6L003	フロートセット	1	FLOAT SET			
6	ZH16015Z6L003	チャンバーセット,フロート	1	CHAMBER SET, FLOAT			
9	ZH16016ZCSWB1	スクリューセット	2	SCREW SET			
10	ZH16024124760	スクリューセット,ドレン	1	SCREW SET, DRAIN			
11	ZH16081Z6L003	スクリュー,フロート	1	SCREW, FLOAT			
12	ZH16100ZCNWF1	キャブレターASSY.	1	CARBURETOR ASSY.			
13	ZH16113Z6L003	プレート	1	PLATE			
14	ZH16124ZE0005	スクリュー,スロットルストップ	1	SCREW, THROTTLE STOP			
15	ZH16126Z6L003	アーム,スロットルリンクage	1	ARM, THROTTLE LINKAGE			
16	ZH16134Z6L801	キャップ,アジャスティングスクリュー	2	CAP, ADJUSTING SCREW			
17	ZH16148141881	キャップ,チョークダスト	1	CAP, CHOKE DUST			
18	ZH16155Z6L003	バルブCOMP.,フロート	1	VALVE, FLOAT			
19	ZH16166ZCNWF1	ノズル,メイン	2	NOZZLE, MAIN			
20	ZH16176Z2GD51	スクリーン,フューエルストレーナー	1	SCREEN, FUEL STRAINER			
23	ZH16198ZCN000	チューブ,ドレン	1	TUBE, DRAIN			
24	ZH16200Z6L003	バルブASSY.,ソレノイド	1	VALVE ASSY., SOLENOID			
25	ZH16211Z6L000	インシュレーター,キャブレター	1	INSULATOR, CARBURETOR			
27	ZH16221Z6L000	パッキン,キャブレター	2	GASKET, CARBURETOR			

E-14 キャブレター CARBURETOR

**GX690H**  
**E-14 キャブレター (1)**



見出 NO.	部品番号 PART NO.	部品名称 PART NAME	個数 Q'ty	型 寸 DESCRIPTION	互 換 性 R/P	適 用 号 機 FROM ~ UP TO SERIAL NO	備 考 REMARKS
28	ZH17228Z6L000	パッキン,エアークリーナー	1	GASKET, AIR CLEANER			
29	ZH17229Z6L000	シール,エアークリーナーケース	1	SEAL, AIR CLEANER HOUSING			
30	ZH17369KB4670	クリップ,ブリーザーチューブ	1	CLIP, BREATHER TUBE			
31	ZH17410Z6L000	エルボ,COMP.,エアークリーナ	1	ELBOW, AIR CLEANER			
33	ZH90003Z6L010	ボルト,フランジ 6X106	4	BOLT, FLANGE (6X106)			
35	ZH93500040121H	スクリュー,パン 4X12	4	SCREW, PAN (4X12)			
36	ZH938920501018	スクリューワッシャー 5X10	1	SCREW-WASHER (5X10)			
37	ZH9500202080	クリップ,チューブ	1	CLIP, TUBE (B8)			
39	ZH99101ZH81050	ジェット,メイン #105	(1)	JET, MAIN (#105)			
39	ZH99101ZH81100	ジェット,メイン #110	(1)	JET, MAIN (#110)			
39	ZH99101ZH81150	ジェット,メイン #115	1	JET, MAIN (#115)			
40	ZH99204ZE20450	ジェットセット,パイロット	2	JET SET, PILOT (#45)			
41	ZH17416Z6L000	ジョイント,コネクティングチューブ	1	JOINT, CONNECTING TUBE			
42	ZH957010601200	ボルト,フランジ 6X12	2	BOLT, FLANGE (6X12)			
43	ZH99101ZH81080	ジェット,メイン #108	(1)	JET, MAIN (#108)			
43	ZH99101ZH81120	ジェット,メイン #112	(1)	JET, MAIN (#112)			
43	ZH99101ZH81180	ジェット,メイン #118	1	JET, MAIN (#118)			





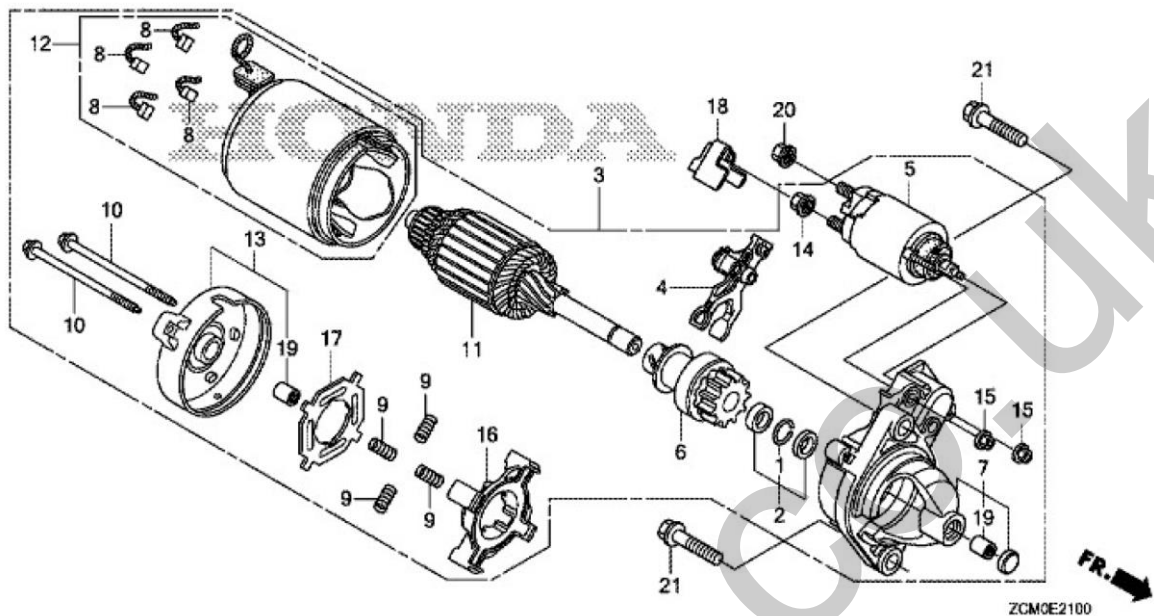






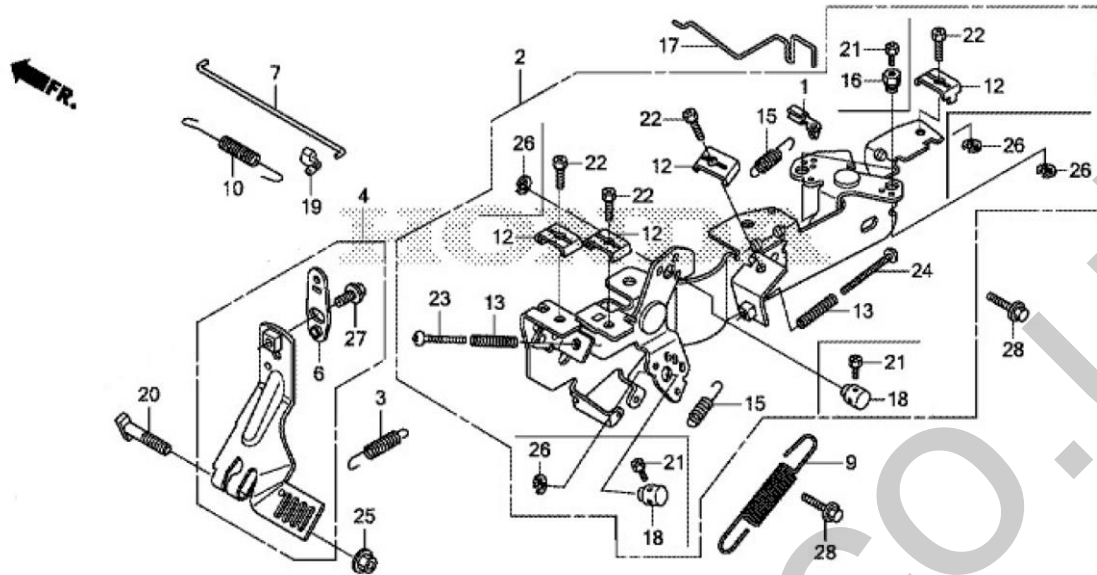
E-21 スターターモーター STARTER MOTOR

**GX690H**  
**E-21 スターターモーター**



見出 NO.	部品番号 PART NO.	部品名称 PART NAME	個数 Q'ty	型 寸 DESCRIPTION	互 換 性 R/P	適用号機 FROM ~ UP TO SERIAL NO.	備 考 REMARKS
1	ZH30201PH9004	リング,スナップ	1	RING, SNAP			
2	ZH30202PZ1003	カラーセット,クラッチストップ	1	COLLAR SET, CLUTCH STOP			
3	ZH31200Z6L003	モーターASSY.,スターター	1	STARTER MOTOR ASSY.			
4	ZH31203PH9004	レバー,ピニオンドライブ	1	LEVER, PINION DRIVE			
5	ZH31204ZJ1H02	スイッチASSY.,マグネット	1	SWITCH ASSY., MAGNET			
6	ZH31207ZE9H01	クラッチCOMP.,オーバークラッチ	1	CLUTCH, OVERRUNNING			
7	ZH31208Z6L003	ハウジングCOMP.,ドライブサイド	1	HOUSING, DRIVE SIDE			
8	ZH31211PH9004	ブラシ	4	BRUSH			
9	ZH31212PH9004	スプリング,ブラシ	4	SPRING, BRUSH			
10	ZH31214PH9004	ボルト,スルー	2	BOLT, THROUGH			
11	ZH31217Z0A003	アーマチュアCOMP.	1	ARMATURE			
12	ZH31218P64N01	ヨークCOMP.	1	YOKE			
13	ZH31219Z6L003	フレームCOMP.,コムユーターエンド	1	FRAME, COMMUTATOR END			
14	ZH31220PH9004	ナット,6カク 8MM	1	NUT, HEX. (8MM)			
15	ZH31223PA0006	ナット,6カク (6MM)	2	NUT, HEX. (6MM)			
16	ZH31231PH9004	ホルダー,ブラシ	1	HOLDER, BRUSH			
17	ZH31233PH9004	インシュレーター,ブラシホルダー	1	INSULATOR, BRUSH HOLDER			
18	ZH31234Z6L000	カバー,ターミナル	1	COVER, TERMINAL			
19	ZH91002ZG4801	ベアリング A	2	BEARING A			
20	ZH9407008080	ナットワッシャー 8MM	1	NUT-WASHER (8MM)			
21	ZH957011004000	ボルト,フランジ 10X40	2	BOLT, FLANGE (10X40)			

<b>GX690H</b>
<b>E-22 コントロール</b>

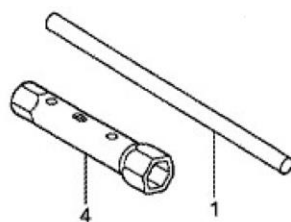


ZCM0E2200

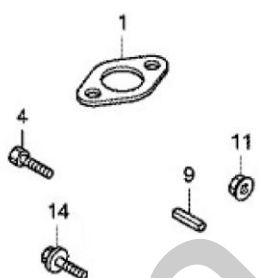
見出	部品番号	部品名称	個数	型 寸	互換性	適用号機	備 考
NO.	PART NO.	PART NAME	Q'ty	DESCRIPTION	R/P	FROM ~ UP TO SERIAL NO.	REMARKS
1	ZH16263Z0G010	ジョイント,ロッド	1	JOINT, ROD			
2	ZH16500Z6L812	コントロールASSY.	1	CONTROL ASSY.			
3	ZH16534Z6L000	スプリング,スターター	1	SPRING, STARTER			
4	ZH16550Z6L020	アームCOMP.ガバナ	1	ARM, GOVERNOR			
6	ZH16553Z6L010	アーム,サブ	1	ARM, SUB			
7	ZH16555Z6L010	ロッド,ガバナ	1	ROD, GOVERNOR			
9	ZH16561Z6L000	スプリング,ガバナ	1	SPRING, GOVERNOR			
10	ZH16562Z6L010	スプリング,スロットルリターン	1	SPRING, THROTTLE RETURN			
12	ZH16576891000	ホルダー,ケーブル	4	HOLDER, CABLE			
13	ZH16584883300	スプリング,コントロールアジャスティング	2	SPRING, CONTROL ADJUSTING			
15	ZH16592ZJ1000	スプリング,ケーブルリターン	2	SPRING, CABLE RETURN			
16	ZH16594883010	ホルダー,ワイヤー	2	HOLDER, WIRE			
17	ZH16611Z6L010	ロッド,チョークコントロール	1	ROD, CHOKE CONTROL			
18	ZH16617Z6L000	ホルダー,ケーブル	2	HOLDER, CABLE			
19	ZH17957Z6L003	ブッシュ,リンク	1	BUSH, LINKAGE			
20	ZH90015ZE3790	ボルト,ガバナアーム	1	BOLT, GOVERNOR ARM			
21	ZH92301040060H	ボルト,リセスト 4X6	4	BOLT, RECESSED (4X6)			
22	ZH92301050160A	ボルト,リセスト 5X16	4	BOLT, RECESSED (5X16)			
23	ZH93500050300A	スクリー,パン 5X30	1	SCREW, PAN (5X30)			
24	ZH93500050450A	スクリー,パン 5X45	1	SCREW, PAN (5X45)			
25	ZH9405006000	ナット,フランジ 6MM	1	NUT, FLANGE (6MM)			
26	ZH9454005018E	Eリング 5MM	4	E-RING (5MM)			
27	ZH957010601000	ボルト,フランジ 6X10	1	BOLT, FLANGE (6X10)			
28	ZH957010601400	ボルト,フランジ 6X14	2	BOLT, FLANGE (6X14)			



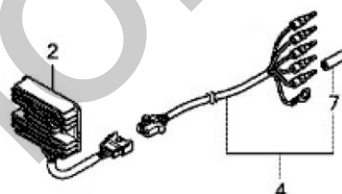
<b>GX690H</b>
<b>E-29 ツール</b>



<b>GX690H</b>
<b>E-40 同梱部品 (1)</b>



<b>GX690H</b>
<b>E-40-4 同梱部品 (5)</b>



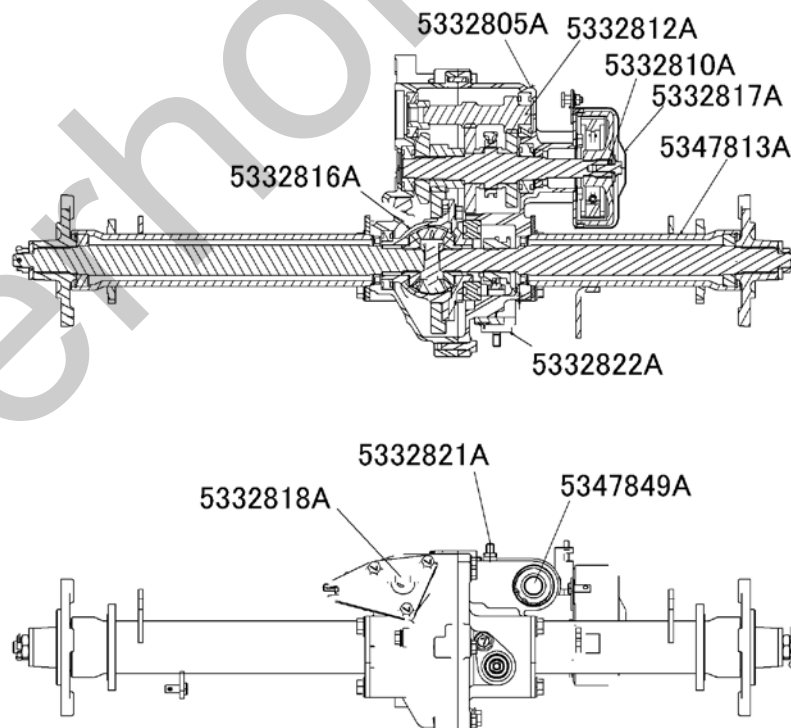
見出	部品番号	部品名称		個数	型 寸	互換性	適用号機	備考
NO.	PART NO.	PART NAME		Qty	DESCRIPTION	R/P	FROM ~ UP TO SERIAL NO	REMARKS
29-1	ZH89219805000	ハンドル,ボックスレンチ	HANDLE, BOX WRENCH	1				
29-4	ZH9900416170	レンチ,ボックス (P16X17)	WRENCH, BOX (P16X17)	1				
40-1	ZH18333ZE3801	ガスケット,エキゾーストパイプ	GASKET, EX. PIPE	2				
40-4	ZH90003ZE2000	ボルト,6かク (7/16-20UNF)	BOLT, HEX. (7/16-20UNF)	1				
40-9	ZH90745ZJ1V10	キー-6.3X6.3X43	KEY (6.3X6.3X43)	1				
40-11	ZH9405008000	ナット,フランジ 8MM	NUT, FLANGE (8MM)	4				
40-14	ZH957010801400	ボルト,フランジ 8X14	BOLT, FLANGE (8X14)	2				
40-4-2	ZH31750Z2E803	レクチファイヤーASSY.,レギュレーター	RECTIFIER ASSY., REGULATOR	1				
40-4-4	ZH32105Z6L000	ハーネスASSY.,サブワイヤー	SUB-WIRE HARNESS ASSY.	1				
40-4-7	ZH32824ZV5003	プラグ,アウターコネクタ	PLUG, CONNECTOR (OUTER)	1				



# 目 次

## Table of Contents

5332 805A ケース CASE	1
5332 810A ダイ2ジク SECOND SHAFT	2
5332 812A ダイ1ジク FIRST SHAFT	3
5347 813A アクスル AXLE	4
5332 816A デフ DIFFERENTIAL GEAR	5
5332 817A ブレーキ BRAKE	6
5332 818A PTO PTO	7
5332 821A シフター SHIFTER	8
5332 822A デフシフト DIFF SHIFT	9
5347 849A カリハジク BLADE SHAFT	10





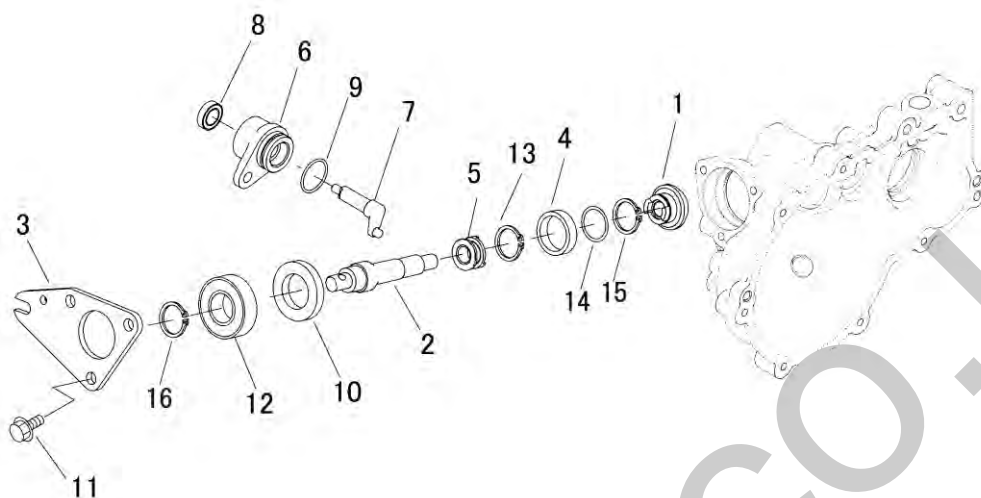












見出	部品番号	部品名称		個数	型 寸	互換性	適用号機	備考
NO.	PART NO.	PART NAME		Q'ty	DESCRIPTION	R/P	FROM ~ UP TO SERIAL NO.	REMARKS
1	5332 8161 001	ギヤ 18	GEAR18	1				
2	5332 8161 101	シャフト	SHAFT	1				
3	5332 8161 200	プレート	PLATE	1				
4	0750 0069 060	ベアリング*	BEARING	1	6906			
5	5332 8182 000	デフロックツメ	CLUTCH	1				
6	5332 8221 100	ボス	BOSS	1				
7	5332 8222 000	シフター	SHFTER	1				
8	0840 1014 246	オイルシール	SEAL OIL	1	UE14 × 24 × 6			
9	0830 0500 290	Oリング*	O RING	1	S29			
10	0840 1030 508	オイルシール	SEAL OIL	1	UE30 × 50 × 8			
11	K710 0608 020	Fボルト	BOLT	4	M8 × 20(7T)			
12	0750 0562 054	ベアリング*	BEARING	1	6205DDU			
13	0740 0003 000	Cリング*	RING	1	S30			
14	5332 8161 300	シム	SHIM	1				
15	0740 0001 500	Cリング*	RING	1				
16	0740 0002 500	Cリング*	RING	1				







